

## 如何解决文本放大后的 UI 问题？

### 编者按

1) 这篇[中文技术支持文章](#)将会告诉我们如何解决 Windows 操作系统文本放大功能开启后的软件 UI 错乱问题。

2) 您也可以从 AspenTech 技术支持网站[链接](#)中找到对应的中/英文版技术支持文章。

3) 欢迎您点击下方 AspenTech 培训中心链接，查看 AspenTech 中文公开课程安排：

[北京公开课程安排](#)

[上海公开课程安排](#)

[中国其他地区 / 网络虚拟课程安排](#)

4) 在您使用我们的软件，或者查看我们的技术支持文章时，遇到任何问题，欢迎联系 AspenTech 技术支持：

邮箱：[esupport@aspentech.com](mailto:esupport@aspentech.com)

网址：[esupport.aspentech.com](http://esupport.aspentech.com)

电话：(86) 10 53875867

5) 言归正传，请您欣赏我们的中文技术支持文章：

## 如何解决文本放大后的 UI 错乱问题？

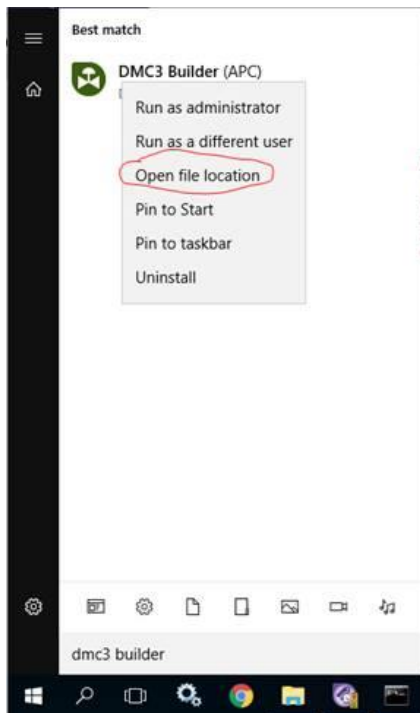
### 问题描述

最新的Windows几个版本都支持高DPI屏幕上的文本放大功能。但是一些使用较老UI框架的应用程序，在开启文本放大功能时会出现一些问题，包括：字体模糊，内容错位甚至消失等。

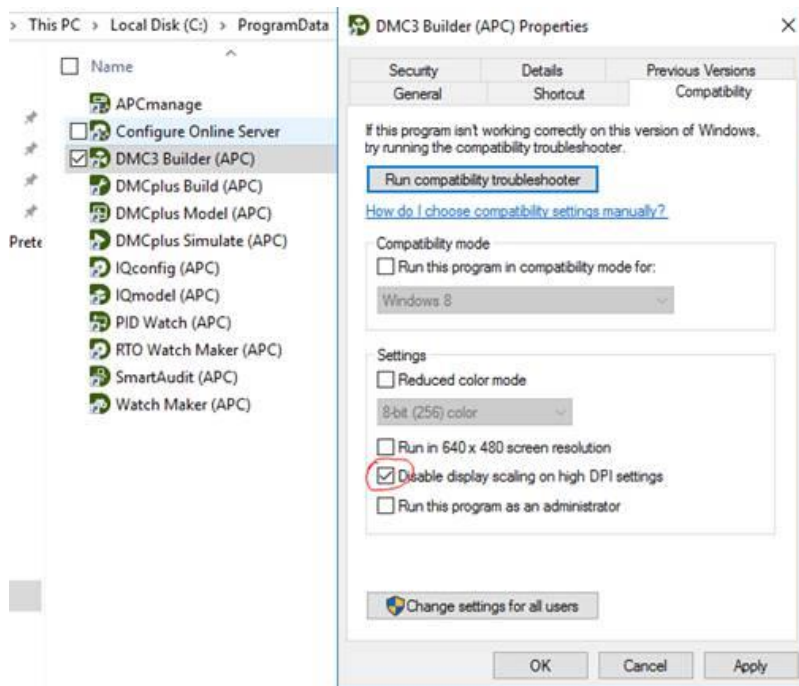
### 解决方案

Windows可以针对特定应用程序禁用文本缩放功能。如果您需要对其他应用程序开启文本缩放，以下是对DMC3 Builder禁用文本缩放的设置步骤：

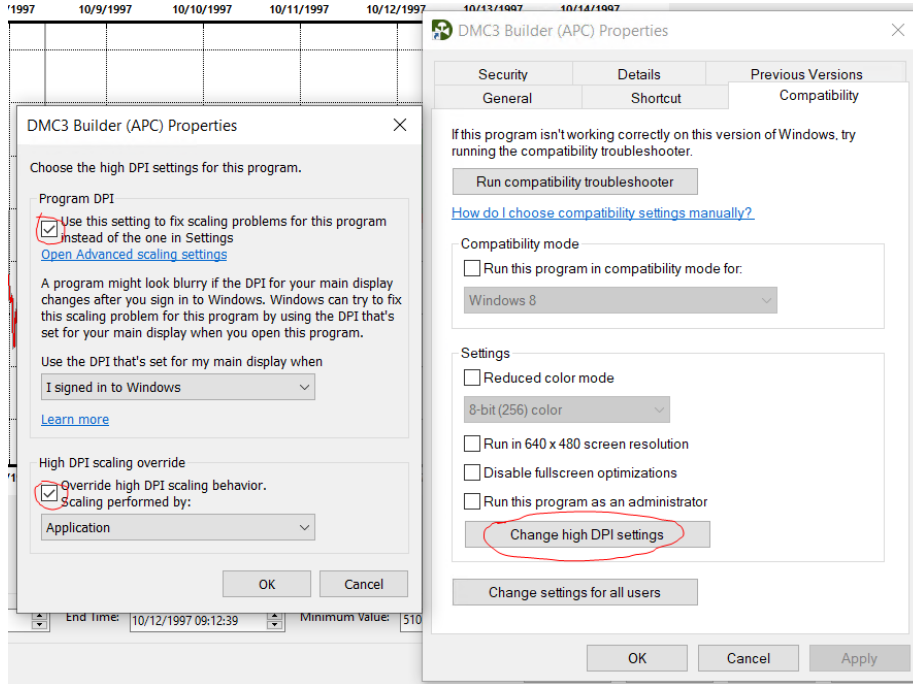
1. 在开始菜单中查找到 **DMC3 Builder** ，鼠标右键单击它。



2. 在菜单中选择打开文件位置（Open file location），会打开一个文件浏览器窗口。找到 **DMC3 Builder** 并鼠标右键单击。
3. 选择 **属性**（Properties）菜单以打开 **属性** 对话框，选择 **兼容性**（Compatibility）标签。
4. 如果操作系统是 **Windows Server 2016** 或 **Windows Server 2012 R2** 等服务器操作系统，勾选 **Disable display scaling on high DPI settings**（禁用高DPI设置中的显示缩放），然后点击 **OK** 保存设置，则相应的文本放大功能不会应用在此程序中。



5. 如果操作系统是 **Windows 10** 或 **Windows 8.1** 等桌面操作系统，设置过程会略微有些区别。点击 **兼容性**（Compatibility）标签下的 **更改高 DPI 设置**（Change high DPI settings）按钮，然后勾选 **Use this settings to fix scaling problems for this program instead of the one in Settings**（使用此设置修复程序的缩放问题，而不是“设置”中的缩放问题）。



6. 请确认所有对话框的相应设置，关闭已经打开的所有 **DMC3 Builder** 窗口，然后重新开启并确认 UI 显示问题是否已经解决。

## 关键词

Text Scaling, 文本缩放, High DPI, 高 DPI, DMC3 Builder, Chinese, 中文