

## 迁移 Aspen Watch 应用数据的步骤

### 编者按

- 1) 这篇[中文技术支持文章](#)将会告诉我们迁移 Aspen Watch 应用数据的步骤。
- 2) 您也可以从 AspenTech 技术支持网站[链接](#)中找到对应的中/英文版技术支持文章。
- 3) 欢迎您点击下方 AspenTech 培训中心链接，查看 AspenTech 中文公开课程安排：  
[北京公开课程安排](#)  
[上海公开课程安排](#)  
[中国其他地区 / 网络虚拟课程安排](#)
- 4) 在您使用我们的软件，或者查看我们的技术支持文章时，遇到任何问题，欢迎联系 AspenTech 技术支持：  
邮箱：[esupport@aspentech.com](mailto:esupport@aspentech.com)  
网址：[esupport.aspentech.com](http://esupport.aspentech.com)  
电话：(86) 10 53875867
- 5) 言归正传，请您欣赏我们的中文技术支持文章：

## 迁移 Aspen Watch 应用数据的步骤

### 问题描述

当更改控制器的名称或类型，如何迁移 Aspen Watch 应用的数据？

### 解决方案

Aspen Watch 的工具 AW\_MigrateApp 可以：

- 重命名一个 Aspen Watch 应用（当你重命名了 APC Online 控制器）
- 改变应用类型（比如从 ACO DMCplus 改为 RTE DMC3）
- 改变 APC Online 主机名（比如你迁移了 APC Online 服务器）

...而不丢失历史数据。



#### 函数参考:

```
AW_MigrateApp(AppName, NewAppName, ToType, IODevice, NewHost)
```

#### 使用示例:

```
AW_MigrateApp('APPNAME','NEWAPPNAME'); -- Renames the application
```

```
AW_MigrateApp('APPNAME','',6); -- Converts app type from DMCplus (0) to  
APC (6)
```

```
AW_MigrateApp('APPNAME','',6,'','NEWONLINE'); -- Converts app type from  
DMCplus to APC along with a new RTE Online host name
```

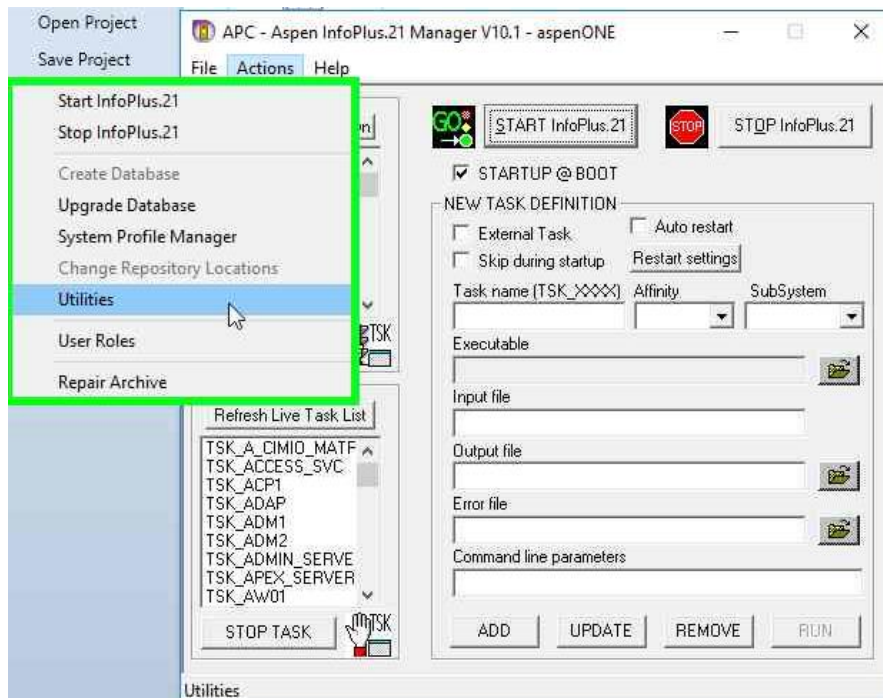
```
AW_MigrateApp('APPNAME',,,, 'NEWONLINE'); -- Just change the Online Host  
machine name
```

```
AW_MigrateApp('APPNAME','',0,'IODEVICE'); -- Convert from APC to DMC  
(requires an IODEVICE name)
```

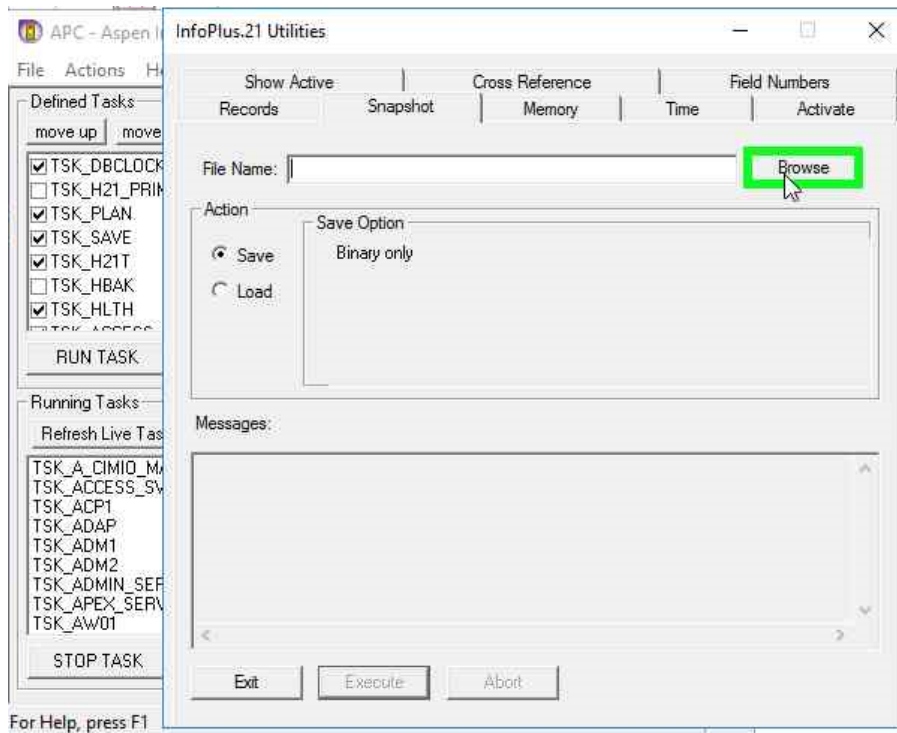
#### 安装说明:

若要使用此工具，请将AWMigrateApp.rld文件放在Aspen Watch Server上的一个临时文件夹中。

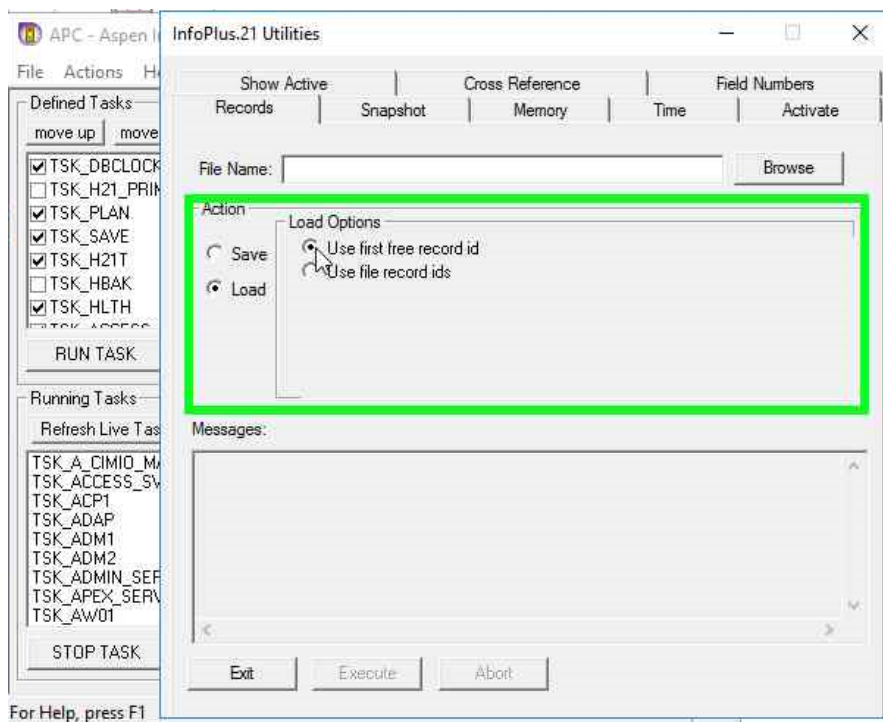
1. 启动**InfoPlus.21 Manager**。
2. 在**InfoPlus.21 Manager**中按下**Ctrl-U**组合键或选择菜单 **Actions > Utilities**启动 **InfoPlus.21 Utilities**。



3. 在Snapshot标签下保存数据库的快照以防万一。



4. 选择Records标签，选中“Load”选项，并选择“Use first free record id”。



5. 点击 **Browse** 按钮，选择你保存在临时文件夹中的 AWMigrateApp.rld 文件。
6. 点击 **Execute** 按钮加载记录到你的 Aspen Watch 数据库中。下图为成功加载的一个例子。



**注意：** 如果有问题，您总是可以恢复到步骤3保存的快照。

## 步骤说明

### 更改DMCplus (ACO) 控制器的名称并保留Aspen Watch历史数据:

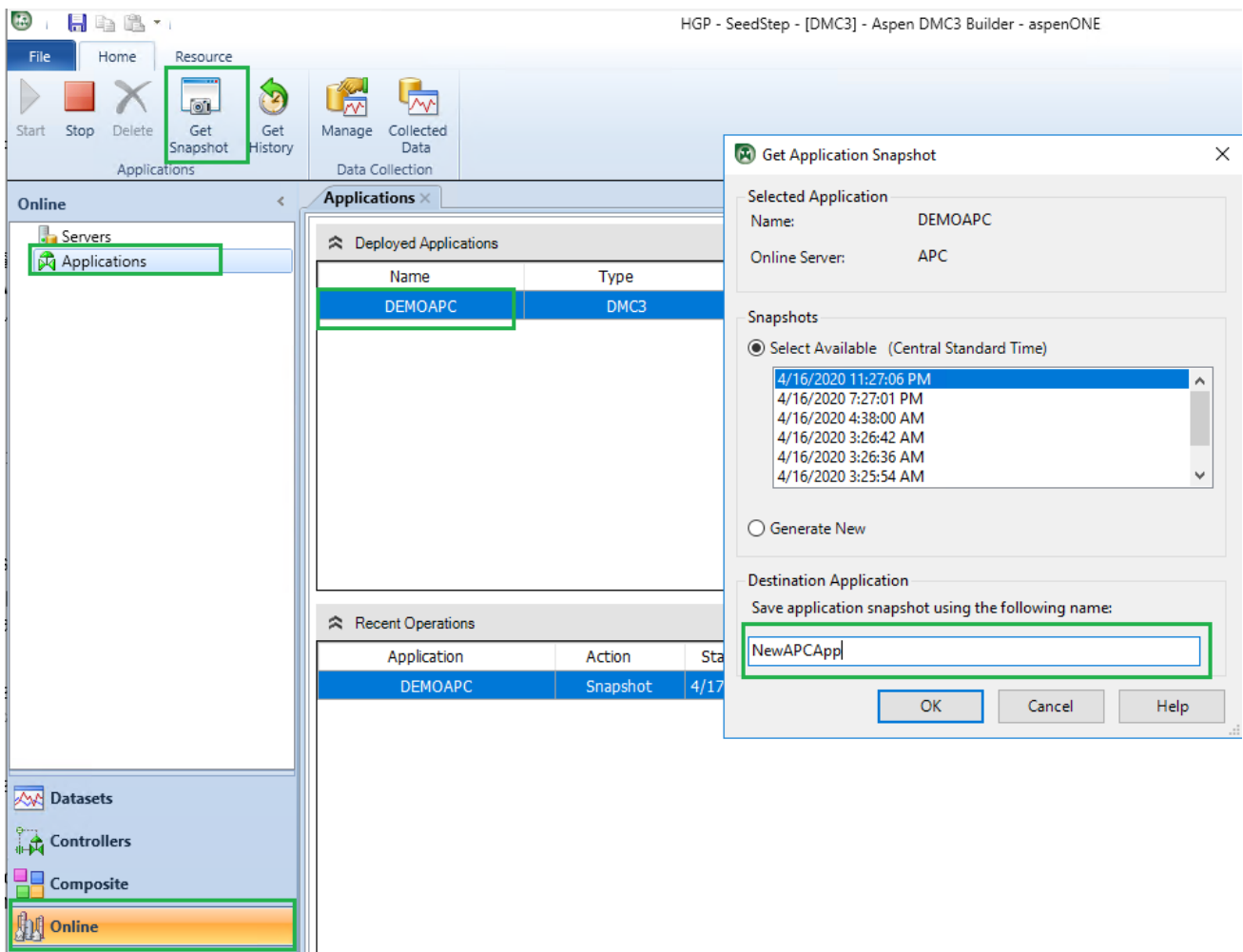
1. 在APC Manage中保存DMCplus CCF配置文件
2. 在Aspen Watch Maker中停止要更改名称的控制器的收集
3. 关闭Aspen Watch Maker
4. 在APC Manage中停止控制器
5. 在APC Manage中卸载控制器
6. 在APC Manage中删除控制器
7. 重命名DMCplus CCF配置文件，并将其保存到与app文件夹下的新控制器名称相同的文件夹中
8. 将新控制器加载到APC Manage
9. 在APC Manage中启动新控制器
10. 打开Aspen SQLplus。输入以下查询行以重命名DMCplus应用程序：  

```
AW_MigrateApp('APPNAME', 'NEWAPPNAME');
```

将文本APPNAME替换为控制器的原始名称，并将文本NEWAPPNAME替换为控制器的新名称。  
然后按执行[!]按钮。
11. 打开Aspen Watch Maker，然后重新启动已重命名应用程序的数据收集
12. 关闭并重新打开PCWS
13. 验证Aspen Watch历史数据已成功迁移

### 更改APC (RTE) 控制器的名称并保留Aspen Watch历史数据:

1. 在APC Online服务器上，DMC3 Builder > Online > Applications 标签中，选择要更改名称的控制器，并点击Get Snapshot按钮。
2. 在Get Application Snapshot对话框中，在Destination Application文本框中输入新的名称，以使用新名称保存应用程序。



3. 在Aspen Watch Maker中，将要更改名称的APC控制器在Aspen Watch服务器上停止收集
4. 返回APC在线服务器，停止当前的APC控制器
5. 删除当前的APC控制器
6. 在DMC3 Builder工作空间中，使用新名称部署APC应用程序
7. 启动新名称的APC应用程序
8. 打开Aspen SQLplus。输入以下查询以重命名APC应用程序：

```
Aw_MigrateApp('APPNAME', 'NEWAPPNAME');
```

将文本APPNAME替换为控制器的原始名称，并将文本NEWAPPNAME替换为控制器的新名称。

然后按执行[!]按钮。

9. 打开Aspen Watch Maker，然后重新启动已重命名控制器的数据收集
10. 关闭并重新打开PCWS
11. 验证Aspen Watch历史记录已成功迁移

**将DMCplus（ACO）控制器转换为DMC3 Builder（RTE）控制器并保留Aspen Watch历史数据：**

1. 在APC Manage中保存DMCplus CCF配置文件
2. 将CCF文件导入DMC3 Builder
3. 在Aspen Watch Maker中停止要转换为DMC3 Builder的DMCplus控制器的收集
4. 关闭Aspen Watch Maker
5. 在APC Manage中停止控制器
6. 在APC Manage中卸载控制器
7. 在APC Manage中删除控制器
8. 在DMC3 Builder中部署APC（RTE）控制器
9. 启动APC（RTE）控制器
10. 打开Aspen SQLplus。键入以下查询以将DMCplus（ACO）控制器转换为APC（RTE）：  

```
AW_MigrateApp('APPNAME','',6);
```

将文本APPNAME替换为当前控制器的名称。  
然后按执行[!]按钮。
11. 打开Aspen Watch Maker，然后为转换后的控制器重新开始数据收集
12. 关闭并重新打开PCWS
13. 验证Aspen Watch历史记录已成功传输

### 将DMCplus（ACO）控制器用新名称转换为DMC3 Builder（RTE）控制器并保留Aspen Watch历史数据：

通过调用以下两个查询行并进行适当的更改，可以在更改名称的同时将DMCplus（ACO）控制器更改为APC（RTE）控制器。

重命名控制器：

```
AW_MigrateApp('APPNAME','NEWAPPNAME');
```

转换改名后的DMC（ACO）控制器为APC（RTE）：

```
AW_MigrateApp('NEWAPPNAME','',6);
```

更详细步骤可以参考前面内容。

### 可能的问题和解决方案

问题：

运行AW\_MigrateApp后，在PCWS中单击MV，FF和CV的名称时，细节页面会自动弹出，但是您无法看到列出**细节、控制对象、历史记录图、检查员、KPI绘图、建模、事件日志**和**消息日志**的弹出菜单。

解决方案：

关闭PCWS的当前浏览器会话，然后重新打开PCWS。现在，您将能够查看弹出菜单。

问题:

在运行AW\_MigrateApp之后，Aspen Watch Maker不会列出控制器的新名称，而是仍然列出旧名称。Aspen Watch Maker中列出的路径是新路径，但是显示的CCF名称是旧的CCF文件。



解决方案:

关闭Aspen Watch Maker，然后重新打开。Aspen Watch Maker中的名称将更改为新名称，但CCF文件将保留旧名称。

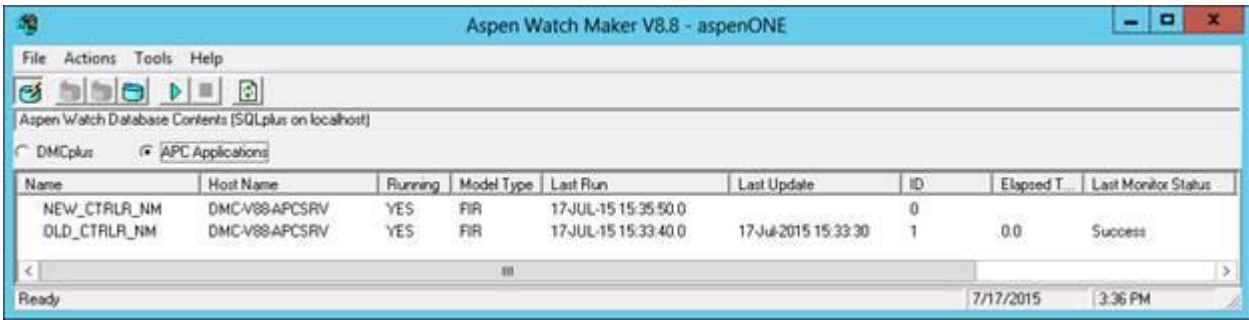


开始收集控制器的数据，CCF名称将更改为新的CCF名称。



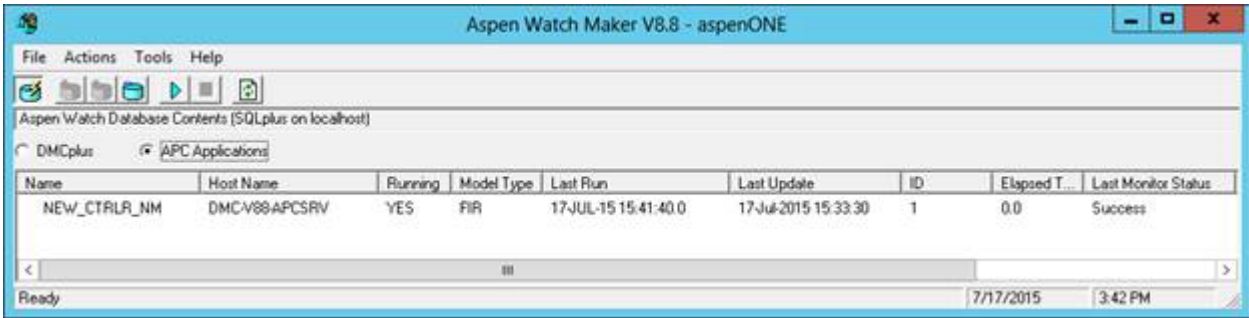
问题:

用新名称部署DMC3 Builder控制器后，旧的DMC3 Builder控制器和新的DMC3 Builder控制器都会出现在Aspen Watch Maker中。



解决方案:

继续 **更改APC (RTE) 控制器的名称并保留Aspen Watch历史数据** 的过程。在SQLplus中运行AW\_MigrateApp过程，与旧控制器关联的Aspen监视历史记录将移至新控制器。运行SQLplus脚本后，只有具有新名称的APC (RTE) 控制器名称将出现在Aspen Watch Maker中。



关键词:

DMC3, DMCplus, Aspen Watch, Chinese, 中文