

如何解决 PIMS 中遇到的 “Failed to Read Database ... Please Verify that the Model Matrix was Solved”

编者按

1) 这篇[中文技术支持文章](#)将会告诉我们在如何解决 PIMS 中遇到的 “Failed to Read Database ... Please Verify that the Model Matrix Was Solved” 。

2) 您也可以从 AspenTech 技术支持网站[链接](#)中找到对应的中/英文版技术支持文章。

3) 欢迎您点击下方 AspenTech 培训中心链接，查看 AspenTech 中文公开课程安排：

[北京公开课程安排](#)

[上海公开课程安排](#)

[中国其他地区 / 网络虚拟课程安排](#)

4) 在您使用我们的软件，或者查看我们的技术支持文章时，遇到任何问题，欢迎联系 AspenTech 技术支持：

邮箱：esupport@aspentech.com

网址：esupport.aspentech.com

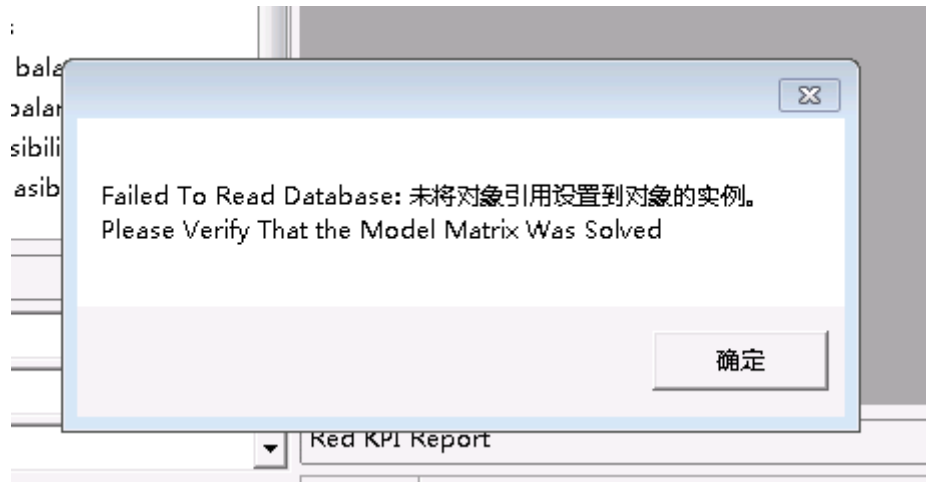
电话：(86) 10 53875867

5) 言归正传，请您欣赏我们的中文技术支持文章：

如何解决 PIMS 中遇到的 “Failed to Read Database ... Please Verify that the Model Matrix was Solved”

问题描述

在校对完矩阵后，有时可能会遇到 “Failed to Read Database ... Please Verify that the Model Matrix was Solved” 这一信息。



那么该如何解决这个问题呢？

解决方案

这是因为，用户仅选择了生成了矩阵，但并未选择‘求解矩阵’。这就是为什么 PIMS 会跳过校对步骤并且不会生成任何的结果，因此请确保在执行对话框中，勾选‘Solve Matrix’这个选项。

关键词

Aspen PIMS, Solve Matrix, Failed to Read Database, Chinese, 中文