

如何使用 AFW 安全管理器修复损坏的 APC 安全节点

编者按

1) 这篇[中文技术支持文章](#)将会告诉我们如何使用 AFW 安全管理器修复损坏的 APC 安全节点，以解决无法显示 APC 控制器的问题。

2) 您也可以从 AspenTech 技术支持网站[链接](#)中找到对应的中/英文版技术支持文章。

3) 欢迎您点击下方 AspenTech 培训中心链接，查看 AspenTech 中文公开课程安排：

[北京公开课程安排](#)

[上海公开课程安排](#)

[中国其他地区 / 网络虚拟课程安排](#)

4) 在您使用我们的软件，或者查看我们的技术支持文章时，遇到任何问题，欢迎联系 AspenTech 技术支持：

邮箱：esupport@aspentech.com

网址：esupport.aspentech.com

电话：(86) 10 53875867

5) 言归正传，请您欣赏我们的中文技术支持文章：

如何使用 AFW 安全管理器修复损坏的 APC 安全节点

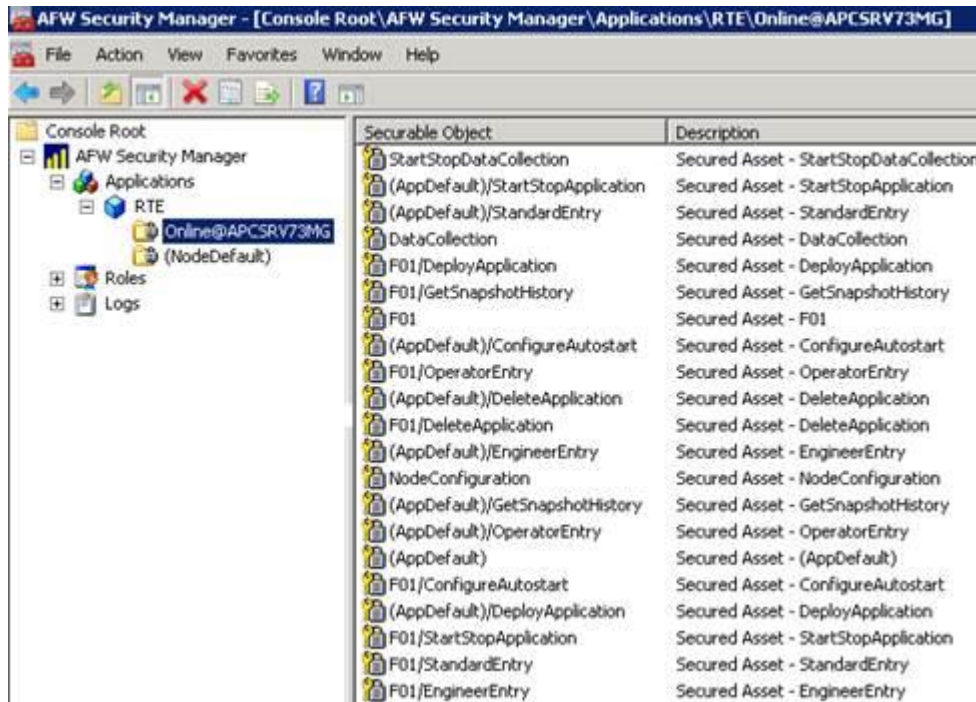
问题描述

Aspen Framework (AFW) 安全数据库在配置或使用过程中可能会损坏。AFW 数据库损坏的症状是，当使用“默认”应用安全级别时，任何 APC 应用都不会在 PCWS 中显示（假设没有进一步的配置）。

从 V7.2 开始，PCWS 可以使用 DAIS 或 WCF 协议（从 V8.0 开始已淘汰 DAIS 协议）。当使用 DAIS 时，AFW 应用为“ACO View Server”，当使用 WCF 时，AFW 应用为“RT E”。

在 WCF 中，如果添加一个给定的主机，会以安全组的形式出现（除了 NodeDefault），如果添加一个给定的应用（控制器），会以安全对象的形式出现（除了默认的）。在下图中，添加了主机 APCSRV73MG 和应用（控制器）F01。

注意：配置应该通过 PCWS 或 Configure Online Server 来完成。



解决方案

如果没有进一步（超出默认值）的配置，用户可以手动将每个单独的主机、应用或它们的混合添加到安全数据库中。

如果已经设置了更复杂的结构，则需要清除并重建 AFW 安全数据库中损坏的 RTE 节点。按照下面概述的步骤进行操作。

1. 打开 AFW 安全管理器，删除 RTE 应用节点。如果需要的话，记下每个角色、主机、应用的当前权限。
2. 如果 ACO View Server 应用已退出，且未使用 DAIS，则将其删除。
3. 关闭 AFW 安全管理器。
4. 打开 Windows 服务面板并停止服务 **AFW Security Client Service**, APC Web 服务器上的服务 **Aspen APC Web Provider Data Service**（如果使用 WCF），和 APC Online 服务器上的服务 **AspenTech Production Control RTE Service**。
5. 停止并重新启动 IIS（使用 IIS 管理器或 Windows 服务中的 IIS 管理服务）。
6. 启动 **Aspen APC Web Provider Data Service** 和 **AspenTech Production Control RTE Service**。启动其中一个服务，也会启动 **AFW Security Client Service**。重新启动前面两个服务，会在 AFW 安全管理器中重建 RTE 安全节点。

注意：如果 RTE 安全节点没有被重新创建，说明访问数据库或其他配置问题。请联系技术支持。

7. 确认 **Aspen APC DMPlus Data Service**、**Aspen APC Inferential Qualities Data**



Service 和 **Aspen APC Nonlinear Controller Data Service**（该服务在 V10 版本开始已经移除）仍在 APC Online 服务器上运行。

其他

1. AFW 数据库没有自动备份程序。可以安排手动备份；如果使用 **Aspen Local Security (ALS)**，数据库可在 **C:\Program Files (x86)\AspenTech\Local Security\Access97**（默认路径）中找到。
2. AFW 本身可以进行安全保护（使用 **AfwSnapin.xml**，**Aspen Framework**），但对于 PCWS 不建议使用。

如果有必要，只要记得在 **AFW Aspen Framework** 对象中设置启动 **Aspen APC Web Provider Data Service** 的用户的完全权限（需要指定一个账户，因为默认是本地系统。通常是启动 **AFW Security Client Service** 的同一个账户，并且有完全权限访问 **AFW Security** 矩阵中指定的用户、组、域的结构）。

关键词

PCWS, AFW Security Manager, Security, 中文, Chinese