

## 您必须了解的 **Aspen Plant Scheduler** 调度板小技巧， 让您的调度计划更加一目了然

### 编者按

1) 这篇中文技术支持文章将会告诉我们如何更加灵活的使用 **Aspen Plant Scheduler** 的调度板工具，从而帮助我们更好的查看与追踪调度情况。

2) 您也可以从 **AspenTech** 技术支持网站[链接](#)中找到对应的中/英文版技术支持文章。

3) 欢迎您点击下方 **AspenTech** 培训中心链接，查看 **AspenTech** 中文公开课程安排：

[北京公开课程安排](#)

[上海公开课程安排](#)

[中国其他地区 / 网络虚拟课程安排](#)

4) 在您使用我们的软件，或者查看我们的技术支持文章时，遇到任何问题，欢迎联系 **AspenTech** 技术支持：

邮箱：[esupport@aspentech.com](mailto:esupport@aspentech.com)

网址：[esupport.aspentech.com](http://esupport.aspentech.com)

电话：10-800-712-2160; 10-800-120-2160; 021-51947073

5) 言归正传，请您欣赏我们的中文技术支持文章：

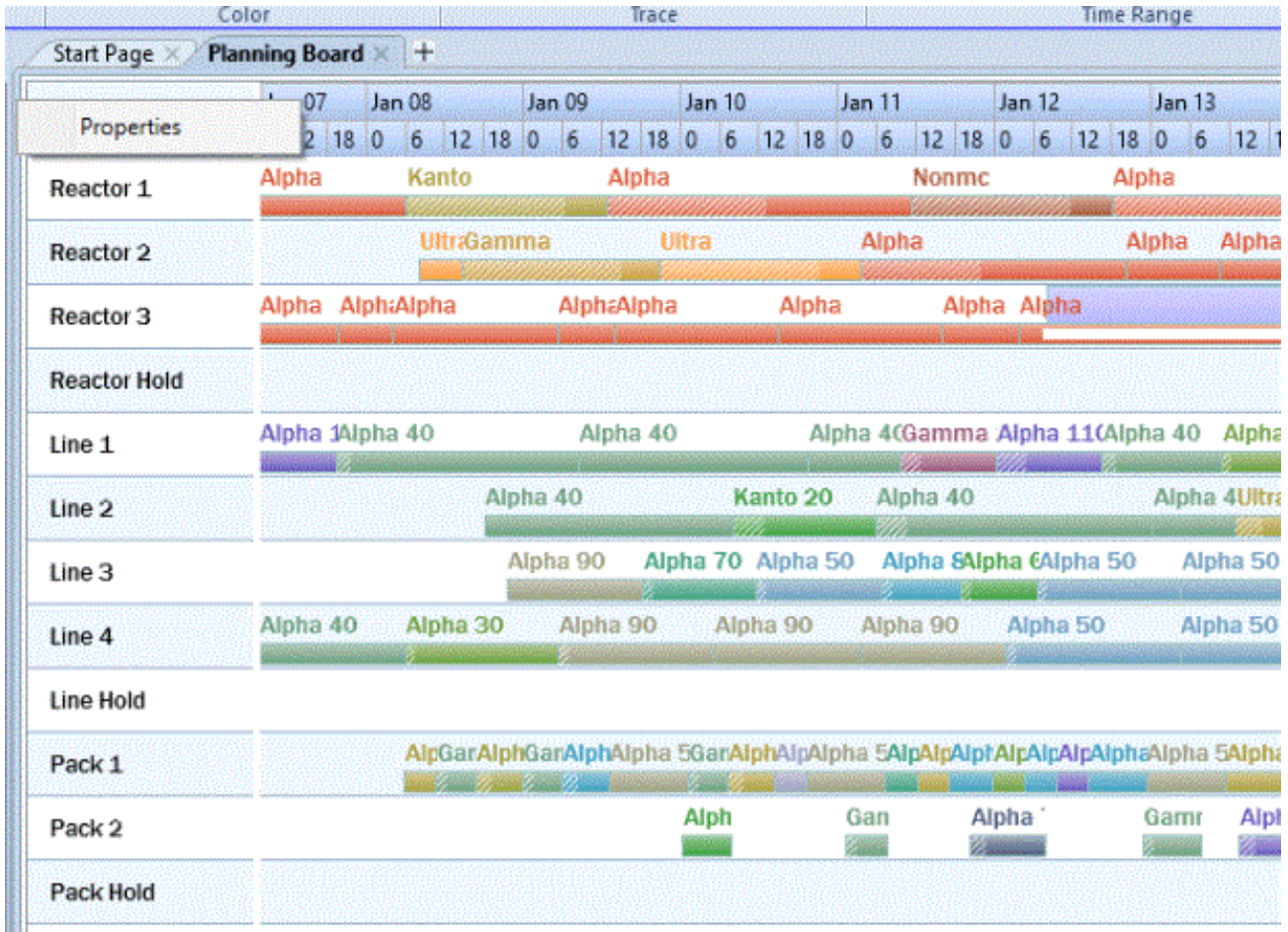
### 我该如何调整 **Aspen Plant Scheduler** 里调度板的时间日期轴配置？

#### 问题描述

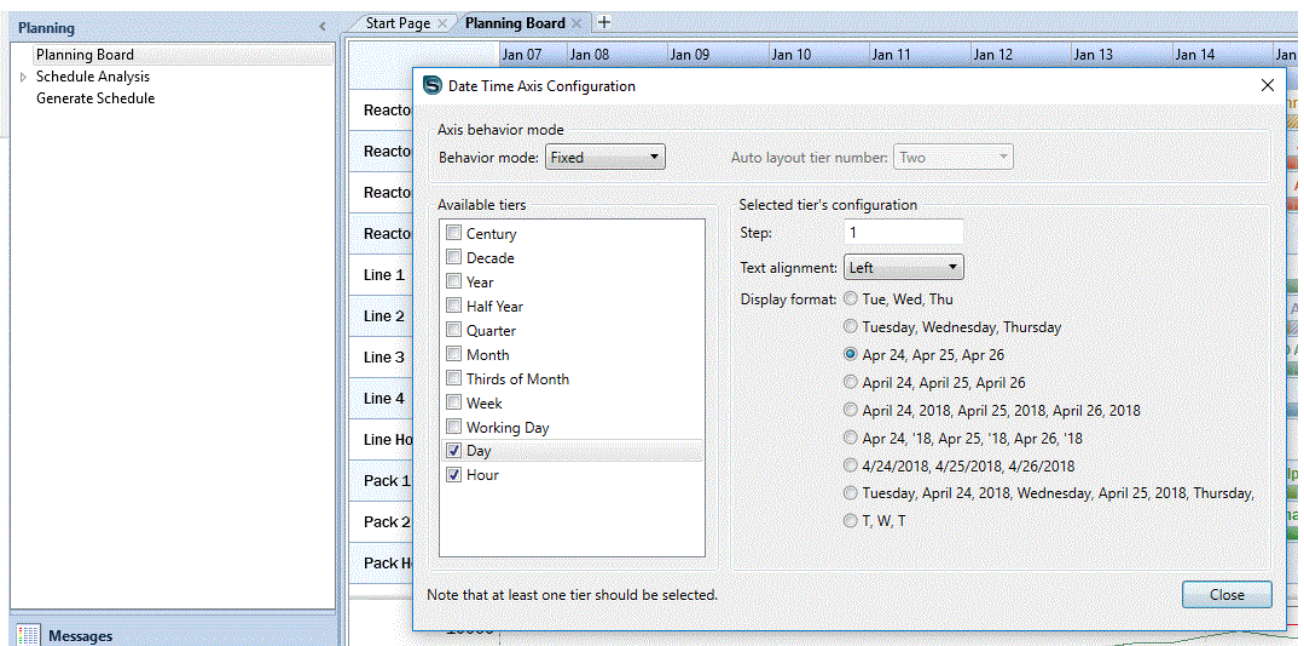
用户该如何更改调度板上的日期时间轴（Date-Time-Axis）配置？

#### 解决方案

- 1) 打开**调度板（Planning Board）**。
- 2) 右击时间轴以打开**属性（Properties）**面板。



您可以将行为模式（Behavior mode）从自动（Automatic）改为固定（Fixed）。从可用的层级（Available tiers）里选择您想要的选项。您还可以在该界面里更改步数（Steps），文字对齐方式（Text Alignment）和显示格式（Display Format）。





## 关键词

Aspen Plant Scheduler, Planning Board, 调度板, Date-Time-Axis, 时间日期轴, Chinese, 中文