

## 如何启用 Aspen PIMS 中 HTML 报告的导航栏？

- 1) 这篇[中文技术支持文章](#)将会告诉我们，如何使 Aspen PIMS 的 HTML 报告显示导航栏。
- 2) 您也可以从 AspenTech 技术支持网站[链接](#)中找到对应的中/英文版技术支持文章。
- 3) 欢迎您点击下方 AspenTech 培训中心链接，查看 AspenTech 中文公开课程安排：  
[北京公开课程安排](#)  
[上海公开课程安排](#)  
[中国其他地区 / 网络虚拟课程安排](#)
- 4) 在您使用我们的软件，或者查看我们的技术支持文章时，遇到任何问题，欢迎联系 AspenTech 技术支持：  
邮箱：[esupport@aspentech.com](mailto:esupport@aspentech.com)  
网址：[esupport.aspentech.com](http://esupport.aspentech.com)  
电话：(86) 10 53875867
- 5) 言归正传，请您欣赏我们的中文技术支持文章：

## 如何启用 Aspen PIMS 中 HTML 报告的导航栏？

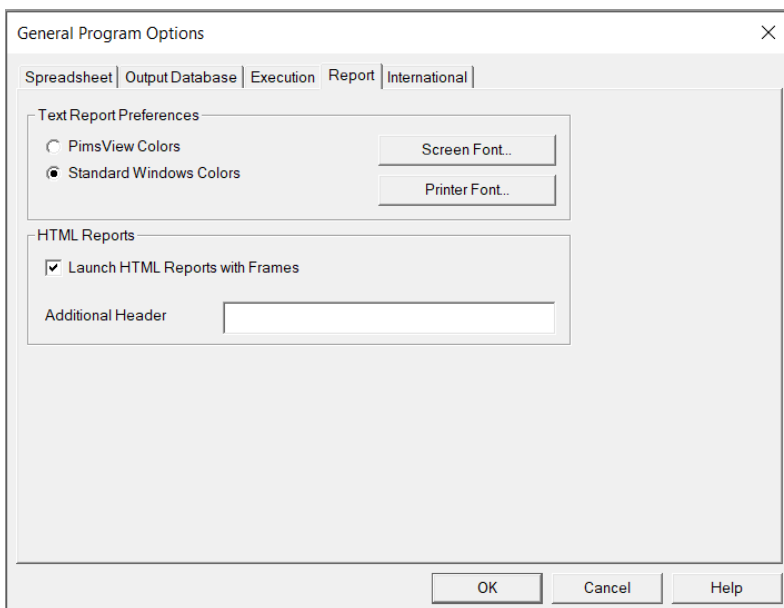
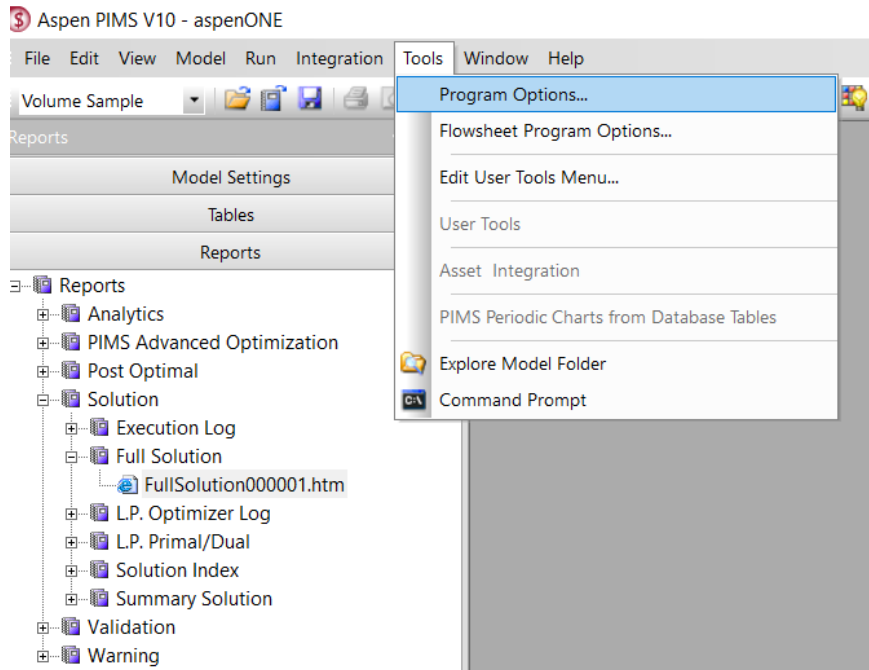
### 问题描述

在 Aspen PIMS 中，用户想要查看带有导航栏的 HTML 形式的报告（即网页版报告）时，应该怎样操作才能实现呢？

### 解决方案

若要启用 HTML 报表的导航栏以使您可以轻松浏览报表的不同部分，请按照以下步骤操作：转到“Tools-> Program Options-> Report tab”并勾选“Launch HTML reports with Frames”选项。

完成此操作后，运行模型时，点击 Report 部分，即会看到带有导航栏的报表。



## 关键词

Aspen PIMS, Report Frame, 报告导航栏, Chinese, 中文