

如何在 Aspen Plant Scheduler 中查看产品的详细生产信息？

编者按

1) 这篇[中文技术支持文章](#)将会告诉我们如何在 Aspen Plant Scheduler 中查看产品的详细生产信息。

2) 您也可以从 AspenTech 技术支持网站[连接](#)中找到对应的中/英文版技术支持文章。

3) 欢迎您点击下方 AspenTech 培训中心链接，查看 AspenTech 中文公开课程安排：

[北京公开课程安排](#)

[上海公开课程安排](#)

[中国其他地区 / 网络虚拟课程安排](#)

4) 在您使用我们的软件，或者查看我们的技术支持文章时，遇到任何问题，欢迎联系 AspenTech 技术支持：

邮箱：esupport@aspentech.com

网址：esupport.aspentech.com

电话：(86) 10 53875867

5) 言归正传，请您欣赏我们的中文技术支持文章：

如何在 Aspen Plant Scheduler 中查看产品的详细生产信息？

问题描述

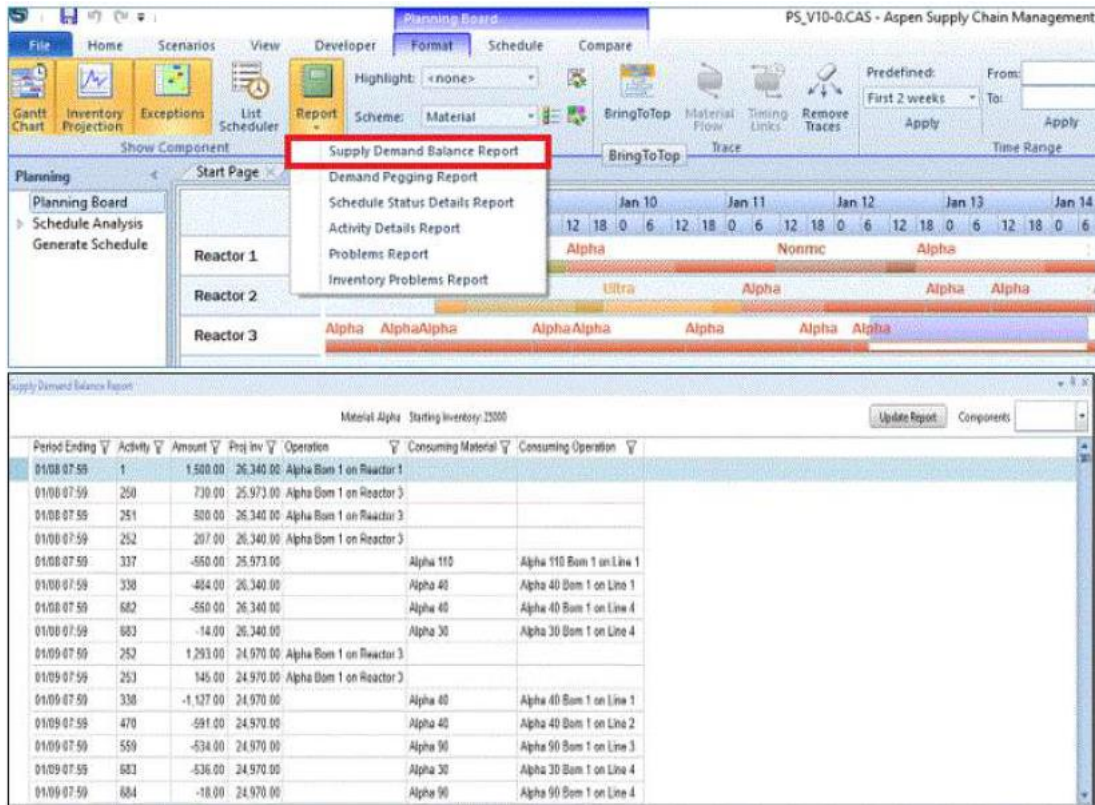
如何在 Aspen Plant Scheduler 中查看产品的详细生产信息？

解决方案

您可以使用“供应需求平衡报告”来查看每个生产周期内产品的详细生产信息，包括该周期内所生产（正值）和消耗（负值）的产品的数量。

您可以通过以下步骤来访问该报告：

1. 打开计划板。
2. 单击功能区上的**格式**选项卡。
3. 单击**报告**图标。
4. 单击**供应需求平衡报告**。



在供应需求平衡报告中：

- **Period Ending** 表示生产周期的结束时间
- **Activity** 表示作业单元的编号
- **Amount** 表示所生产或消耗的物料数量
- **Proj Inv** 表示物料的预计库存
- **Operation** 表示生产物料的作业单元
- **Consuming Materials** 表示物料的消耗
- **Consuming Operation** 表示消耗该物料的操作

除上述信息外，您还可以从该报告的上部获得物料的名字和起始库存。

此外，您可以通过下拉列表来查看每种组分的供需平衡报告。

如果您想要查看不同产品的报告，请先**选择**您想要查看的产品，然后单击**更新报告**图标来更新您的报告。



关键词

Aspen SCM, Aspen Plant Scheduler, Supply Demand Balance Report, 供应需求平衡报告, Chinese, 中文