

升级到 V12 后 aspenONE Process Explorer Admin 显示 "A connection with the server could not be established(Error code:500)"

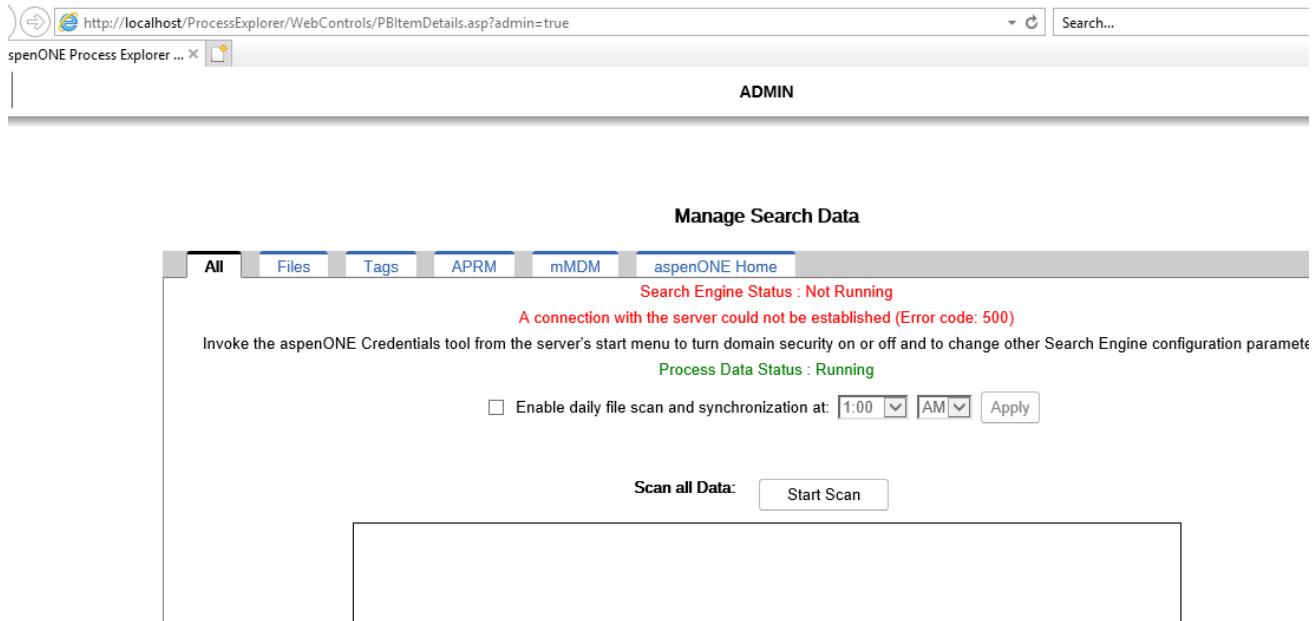
编者按

- 1) 这篇[中文技术支持文章](#)将会告诉我们如何解决升级到 V12 后 aspenONE Process Explorer Admin 显示 "A connection with the server could not be established(Error code:500)"的问题。
- 2) 您也可以从 AspenTech 技术支持网站[链接](#)中找到对应的中/英文版技术支持文章。
- 3) 欢迎您点击下方 AspenTech 培训中心链接，查看 AspenTech 中文公开课程安排：
[北京公开课程安排](#)
[上海公开课程安排](#)
[中国其他地区 / 网络虚拟课程安排](#)
- 4) 在您使用我们的软件，或者查看我们的技术支持文章时，遇到任何问题，欢迎联系 AspenTech 技术支持：
邮箱：esupport@aspentech.com
网址：esupport.aspentech.com
电话：(86) 10 53875867
- 5) 言归正传，请您欣赏我们的中文技术支持文章：

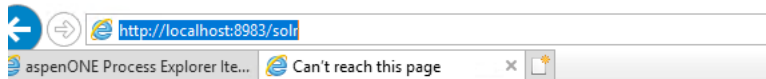
升级到 V12 后 aspenONE Process Explorer Admin 显示 "A connection with the server could not be established(Error code:500)"

问题描述

升级到 V12 后 aspenONE Process Explorer Admin 显示 "A connection with the server could not be established(Error code:500)"。



另外一个症状是无法打开 solr 页面 (<http://localhost:8983/solr>)。



Can't reach this page

- Make sure the web address <http://localhost:8983> is correct
- [Search for this site on Bing](#)
- [Refresh the page](#)

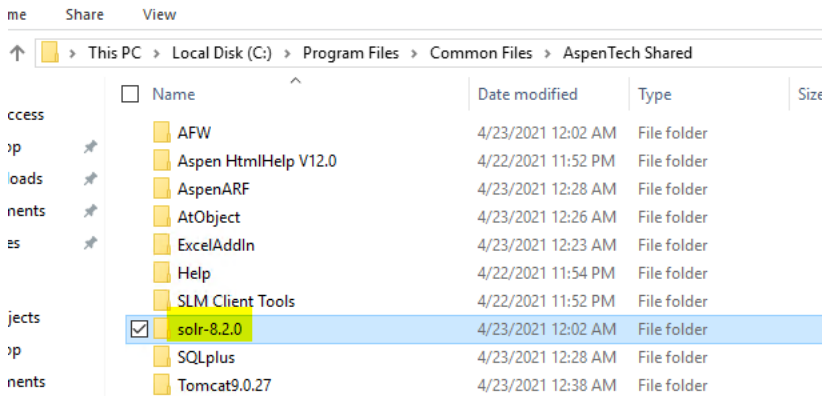
[More information](#)

[Fix connection problems](#)

在升级到 V12 之前，没有这样的问题。是什么原因导致这样的问题呢？

解决办法

在 V12 这个版本中，Solr 相对于 Tomcat 是独立的。Solr 由一个叫做 "SolrWindowsService" 的服务控制。



1- 请确保 tomcat 服务是运行的。

2- 请确保 "SolrWindowsService" 服务也是运行的。

3- 如果 "SolrWindowsService" 服务无法启动，请检查这个路径下的日志
C:\Program Files\AspenTech\aspenONE\Log

4- 请在此检查环境变量中的 "JAVA_HOME" 和 "JRE_HOME"。它们应该被指向 64-位 java 11 的文件夹。如果您安装的是 AdoptOpenJDK，看起来是这样的。

| | |
|-----------|---|
| JAVA_HOME | C:\Program Files\AdoptOpenJDK\jre-11.0.4.11-hotspot |
| JRE_HOME | C:\Program Files\AdoptOpenJDK\jre-11.0.4.11-hotspot |

关键词

Solr
SolrWindowsService
error 500
admin
Chinese
中文