

如何利用 DMC3 Builder 抓取控制器快照及历史数据？

编者按

1) 这篇中文技术支持文章介绍了如何使用 Aspen DMC3 Builder 先控建模工具，抓取在线控制器快照及一段时间的历史数据。

2) 您也可以从 AspenTech 技术支持网站[链接](#)中找到对应的中/英文版技术支持文章。

3) 欢迎您点击下方 AspenTech 培训中心链接，查看 AspenTech 中文公开课程安排：

[北京公开课程安排](#)

[上海公开课程安排](#)

[中国其他地区 / 网络虚拟课程安排](#)

4) 在您使用我们的软件，或者查看我们的技术支持文章时，遇到任何问题，欢迎联系 AspenTech 技术支持：

邮箱：esupport@aspentech.com

网址：esupport.aspentech.com

电话：10-800-712-2160; 10-800-120-2160; 021-51947073

5) 言归正传，请您欣赏我们的中文技术支持文章：

如何通过 DMC3 Builder 获取控制器快照和在线控制器历史数据？

问题描述

更多控制器快照及历史数据集的概念在以下KB中介绍：

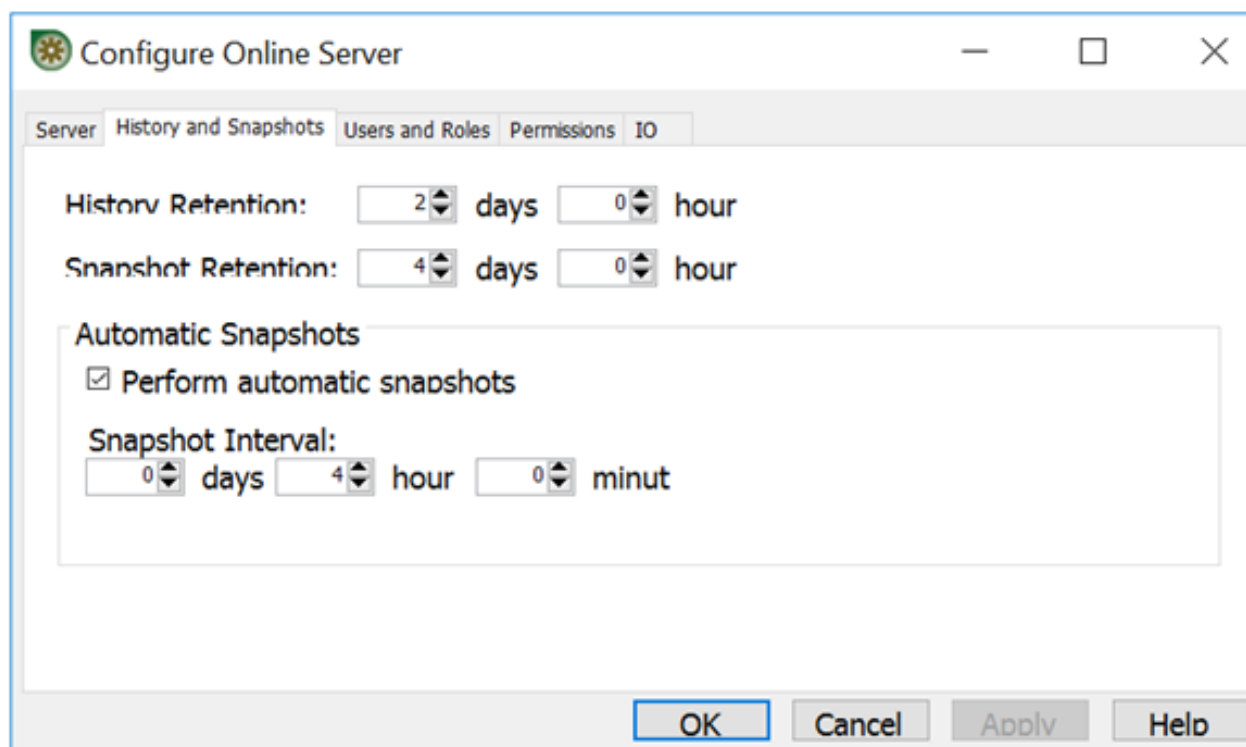
https://esupport.aspentech.com/S_Article?id=000038557

这篇文章的目的是介绍通过DMC3 Builder 获取控制器快照和在线控制器历史数据的步骤。

解决方案

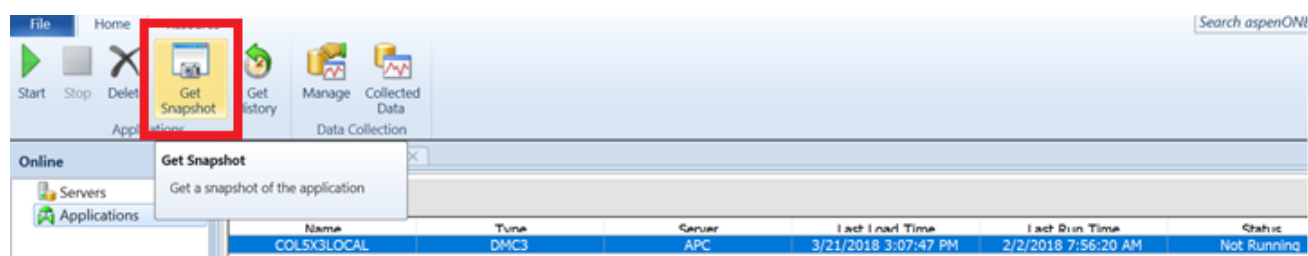
假设我们已经通过 DMC3 Builder 部署了一个在线控制器。

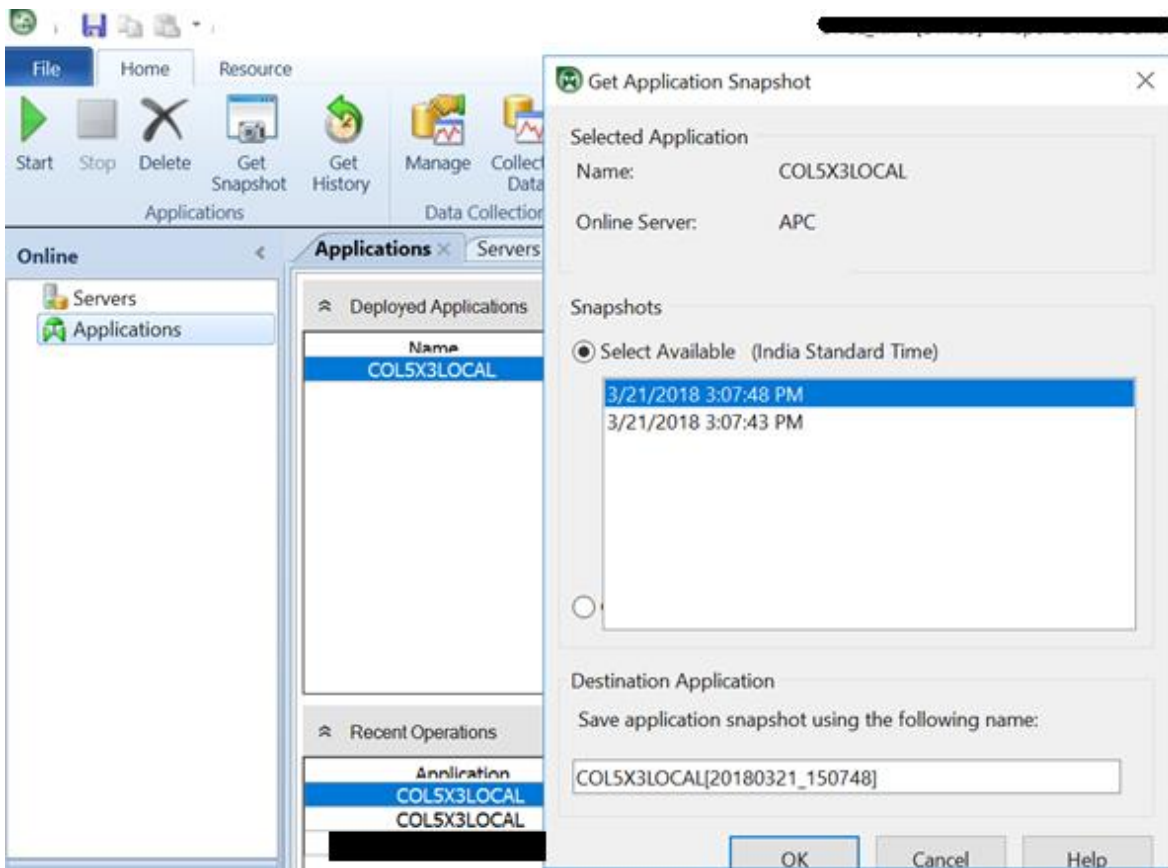
在 Online 菜单，我们点击“**Configure Server**”选项来确认历史数据留存的配置。这一步会打开 Configure Online Server 程序。你可以看到以下对话框：



接着我们通过以下步骤来获取在线控制器的快照：

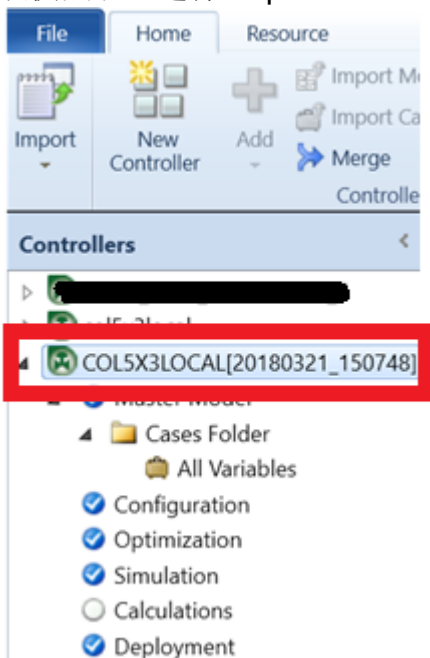
1. 从左侧底部边栏中找到 **Online** 标签页，已部署的控制器页面会自动打开。
2. 点击我们需要的控制器，再从工具菜单点击“**Get Snapshot**”。





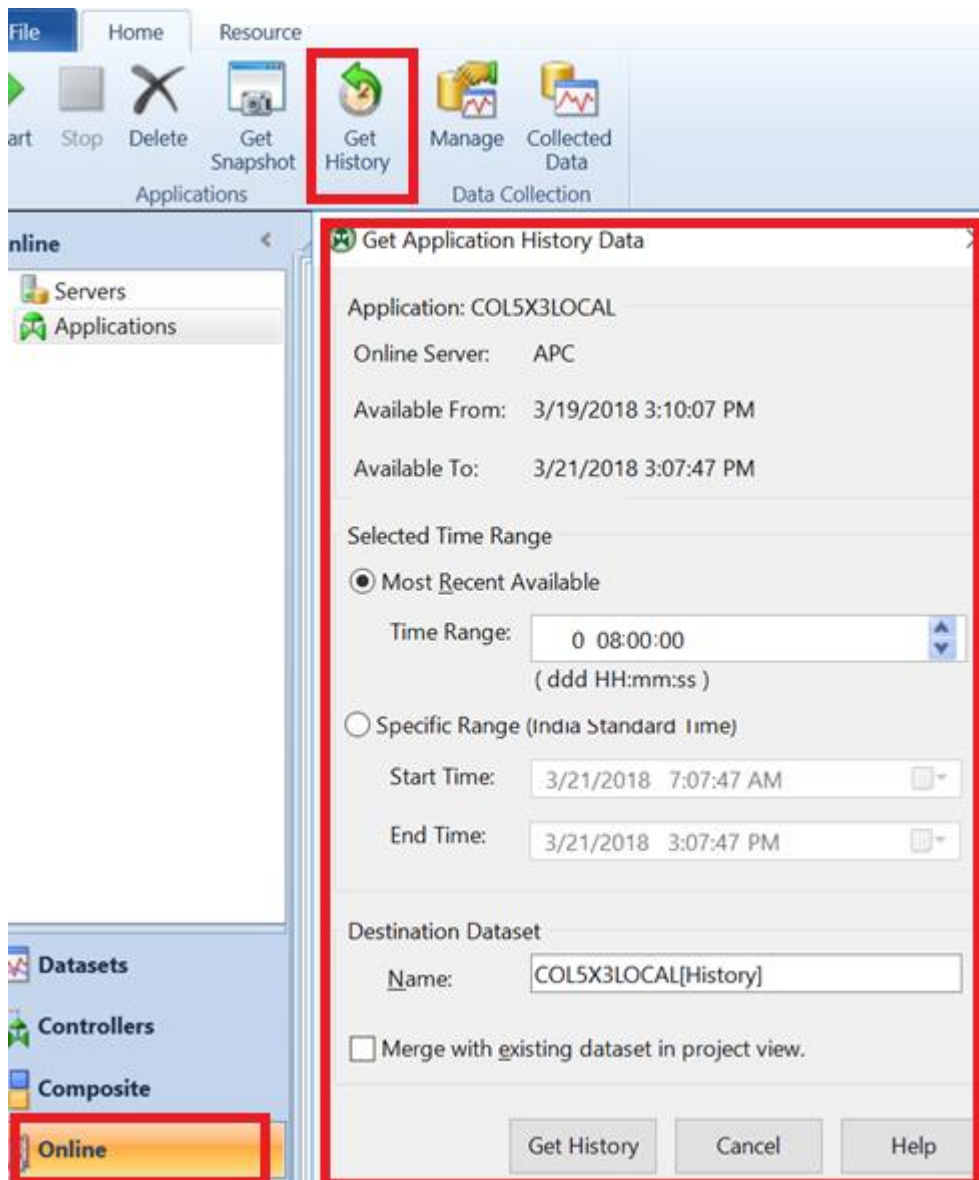
上面是一个快照的例子，请注意它根据快照日期产生预定义的命名规则。快照的名称也可以根据需要改动。

抓取快照之后，它在 DMC3 Builder 的工作区中会自动显示。如果需要导出，我们可以右击该快照名，选择 **Export**。



控制器历史数据提取:

想要提取应用的历史数据集，我们可以返回 Online 控制器视图，选择该控制器，点击“**Get History**”:



再点击 Get History，该历史数据集就可以用作未来的对比了。

关键词

Application snapshot, 控制器快照, Application history, 控制器历史数据, Controller, 控制器, Online history, 在线历史, Chinese, 中文