

如何在 Aspen PIMS 中使用数据库选项？

编者按

- 1) 这篇中文技术支持文章提供给我们在 Aspen PIMS 中使用数据库选项的具体方法。
- 2) 您也可以从 AspenTech 技术支持网站[链接](#)中找到对应的中/英文版技术支持文章。
- 3) 欢迎您点击下方 AspenTech 培训中心链接，查看 AspenTech 中文公开课程安排：
[北京公开课程安排](#)
[上海公开课程安排](#)
[中国其他地区 / 网络虚拟课程安排](#)
- 4) 在您使用我们的软件，或者查看我们的技术支持文章时，遇到任何问题，欢迎联系 AspenTech 技术支持：
邮箱：esupport@aspentech.com
网址：esupport.aspentech.com
电话：(86) 10 53875867
- 5) 言归正传，请您欣赏我们的中文技术支持文章：

如何在 Aspen PIMS 中使用数据库选项？

问题描述

PIMS 允许用户将数据库作为输入和输出。如何在 Aspen PIMS 中使用数据库选项？

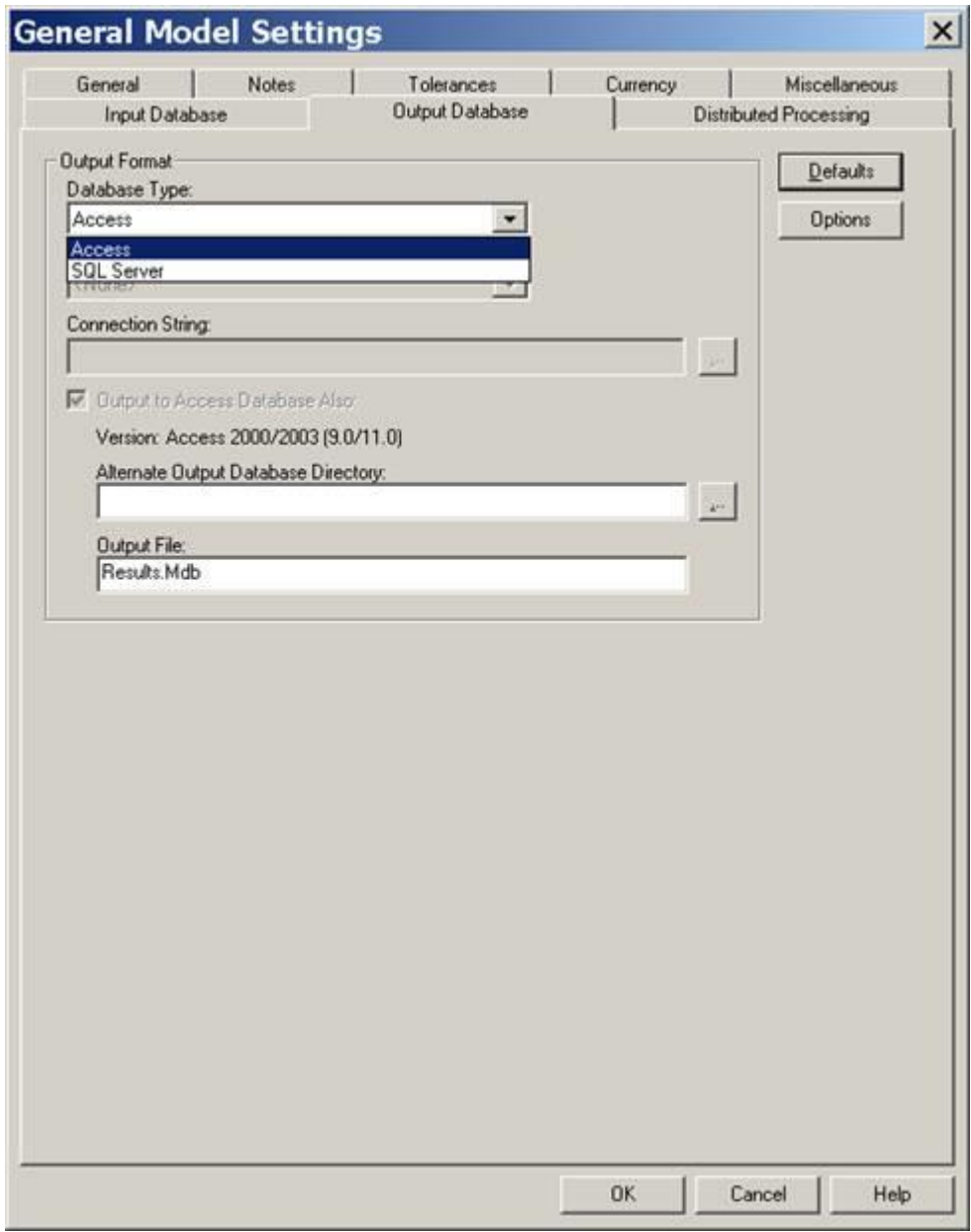
解决方案

PIMS Input Database 是指 PIMS 输入数据的数据库。传统的 PIMS 模型使用 Excel 电子表格作为输入，并且这些 excel 电子表格连接到模型树的分支上。但是，当您从输入电子表格模型转换为输入数据库模型时，PIMS 输入数据库表将代替 PIMS 输入电子表格。PIMS-EE 连接到此数据库，并使用此数据库中的数据表作为输入数据。



您可以通过 **Start | All Programs | AspenTech | Planning Version x.x.x | Aspen PIMS Enterprise Edition** 启动 PIMS-EE。请参考 KB [000032535](#), [000032532](#) 来使用 PIMS-EE。

新的 **PIMS Output Database** 是 SQL Server 数据库。在 V7.3.0.3 版本，您可以将结果发送到 SQL Server 数据库或 Access 和 SQL server。可以通过从 "General Model Settings" 对话框中的 "Database Type" 下拉列表中选择 SQL 来发送结果到 SQL。



关键词

Environment variables, 环境变量, SQL Server, Database, 数据库, Input, 输入, Output, 输出, Chinese, 中文