

在 Aspen Process Graphic Editor 创建的流程图上显示当前时间

编者按

1) 您知道如何在 Aspen Process Graphic Editor 创建的流程图上显示当前时间吗？这篇文章提供了一种实现的方法。

2) 您也可以从 AspenTech 技术支持网站[链接](#)中找到对应的中/英文版技术支持文章。

3) 欢迎您点击下方 AspenTech 培训中心链接，查看 AspenTech 中文公开课程安排：

[北京公开课程安排](#)

[上海公开课程安排](#)

[中国其他地区 / 网络虚拟课程安排](#)

4) 在您使用我们的软件，或者查看我们的技术支持文章时，遇到任何问题，欢迎联系 AspenTech 技术支持：

邮箱：esupport@aspentech.com

网址：esupport.aspentech.com

电话：(86) 10 53875867

5) 言归正传，请您欣赏我们的中文技术支持文章：

如何在 Aspen Process Graphic Editor 创建的流程图上显示当前时间？

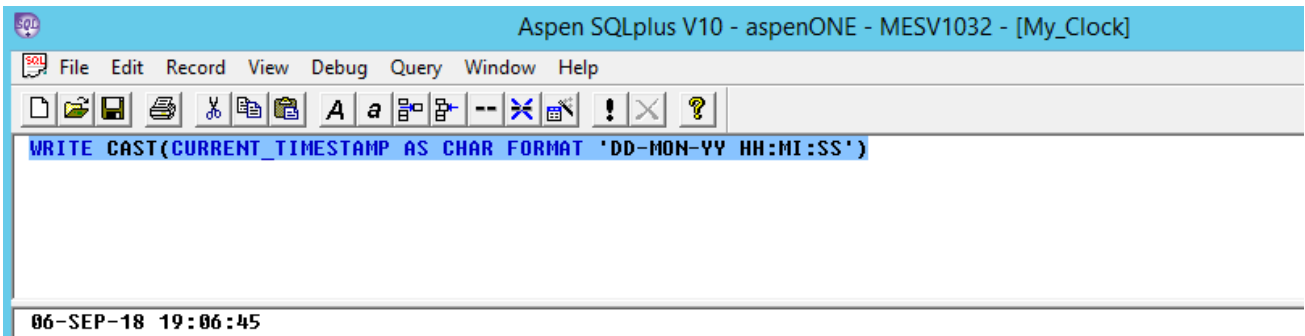
问题描述

这篇文章提供了一种方法可以在 Aspen Process Graphic Editor 创建的流程图上显示当前时间。如果需要调整时间显示的格式，可以修改 SQLplus 语句。

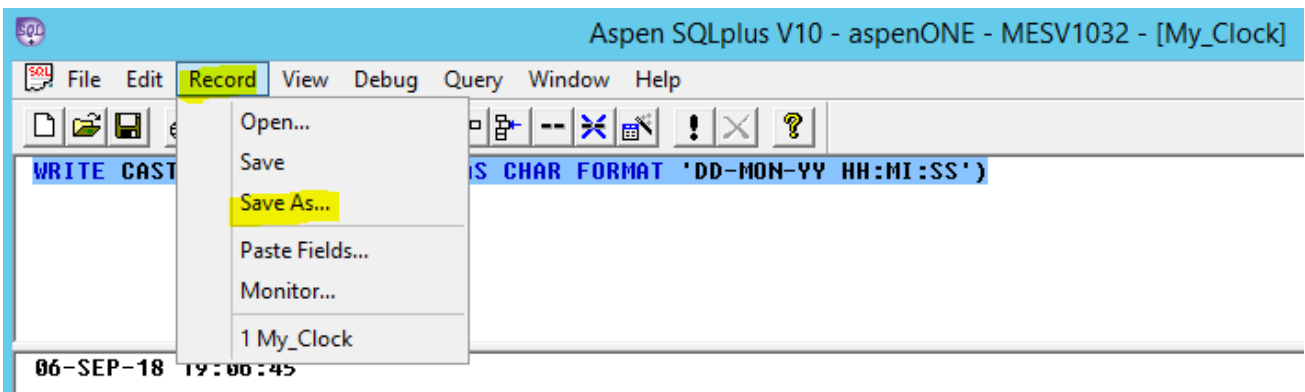
解决方案

1- 打开 Aspen SQLplus，编写一条语句

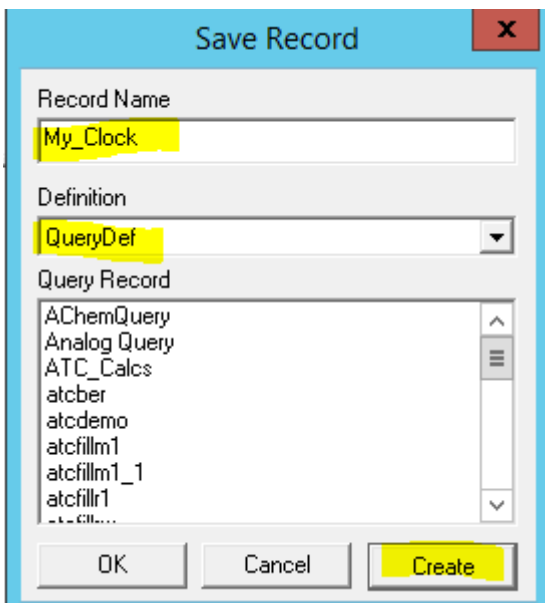
```
WRITE CAST(CURRENT_TIMESTAMP AS CHAR FORMAT 'DD-MON-YY HH:MI:SS')
```



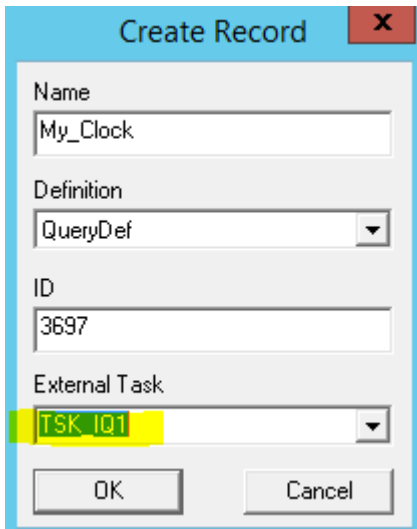
2- 点击菜单 Record | Save As...



3- 起个名字，例如"My_Clock"，选择 "QueryDef"，点击 "Create"



选择 TSK_IQ1，点击 "OK"。



Create Record [X]

Name: My_Clock

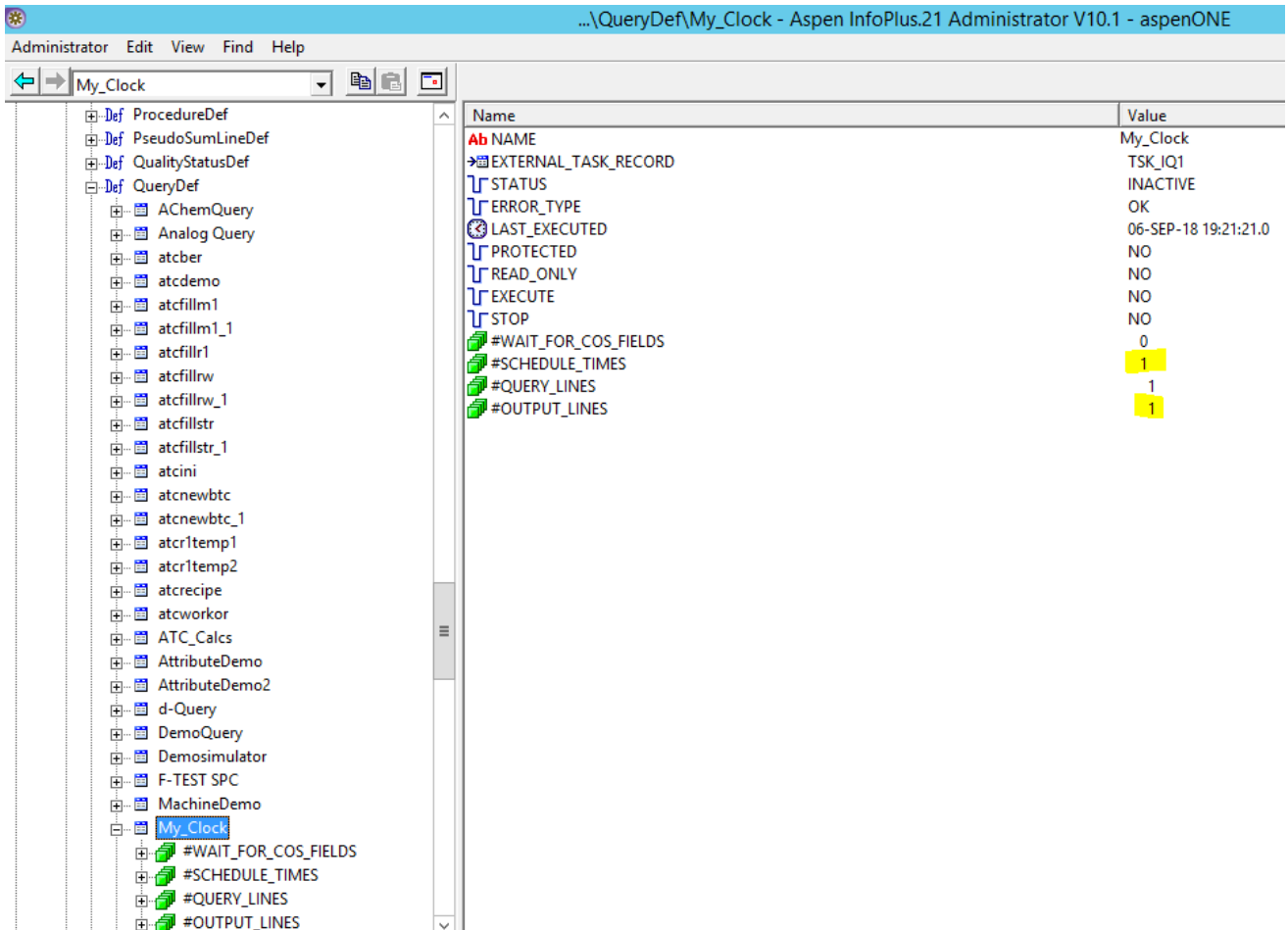
Definition: QueryDef

ID: 3697

External Task: TSK_IQ1

OK Cancel

4- 打开 Infoplus.21 Administrator, 搜索刚才创建的记录"My_Clock", 将 "#SCHEDULE_TIMES" 和 "#OUTPUT_LINES" 设置成 1。



Administrator Edit View Find Help

...\\QueryDef\\My_Clock - Aspen InfoPlus.21 Administrator V10.1 - aspenONE

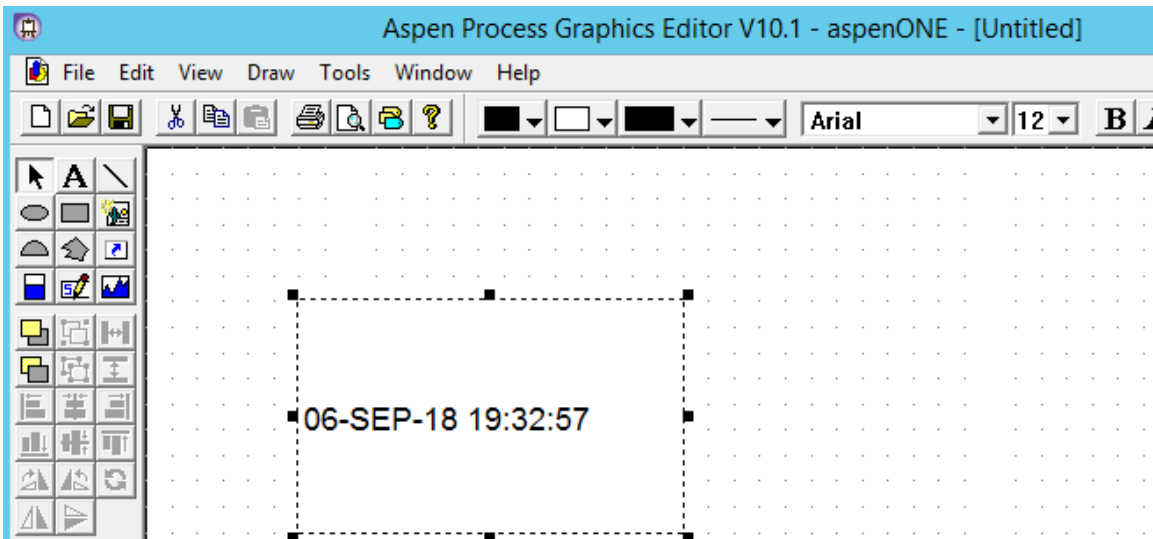
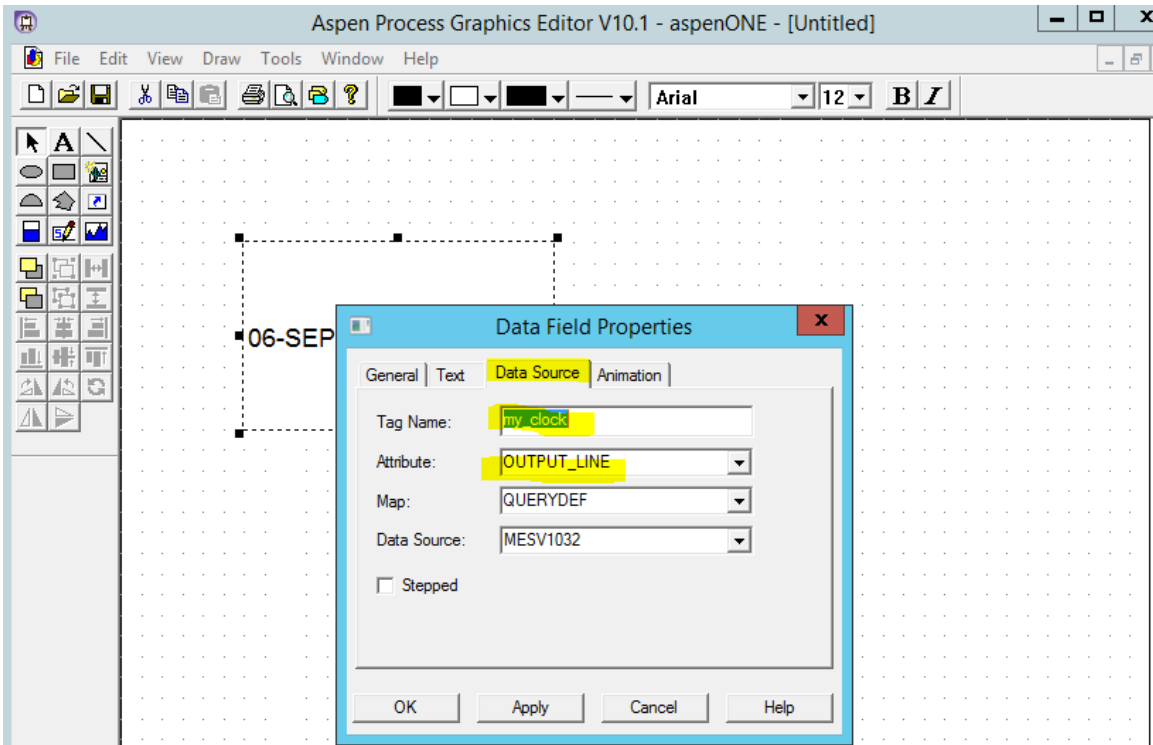
My_Clock

Name	Value
NAME	My_Clock
EXTERNAL_TASK_RECORD	TSK_IQ1
STATUS	INACTIVE
ERROR_TYPE	OK
LAST_EXECUTED	06-SEP-18 19:21:21.0
PROTECTED	NO
READ_ONLY	NO
EXECUTE	NO
STOP	NO
#WAIT_FOR_COS_FIELDS	0
#SCHEDULE_TIMES	1
#QUERY_LINES	1
#OUTPUT_LINES	1

5- 双击 "#SCHEDULE_TIMES", 将 "SCHEDULE_TIME" 设置成一个将来的时间, 例如 5 分钟以后的一个时间 (5 分钟以后, 这个记录就可以用来在 Graphic 里显示当前时间了), 同时将 RESCHEDULE_INTERVAL 设置成 1 秒。

Occurrence	SCHEDULE_TIME	RESCHEDULE_INTERVAL
	06-SEP-18 19:24:03.0	+00000:00:01.0

6- 打开 Process Graphic Editor, 添加一个 Data Field 控件, 双击控件, 并选择 Data Source 页, 输入 Tag Name 为 My_Clock, Attribute 选择 OUTPUT_LINE, 点击 Apply | OK。这样, 你应该就可以看到当前时间了, 并且默认 7 秒更新一次。



关键词

Current timestamp, 当前时间, Timestamp, 时间, Process Explorer, Graphic 流程图, Chinese, 中文