

## 如何运行以中文命名的 PIMS 模型？

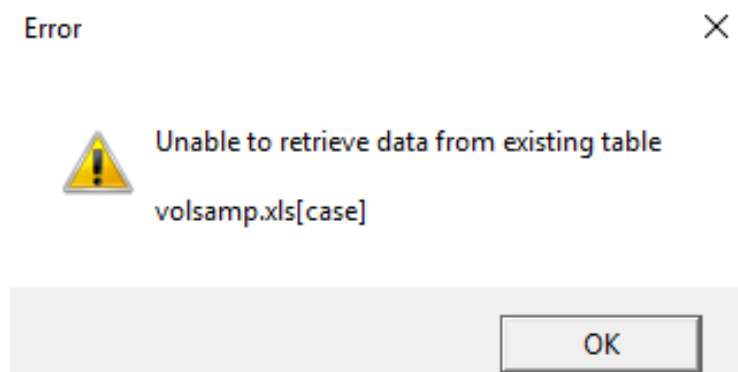
### 编者按

- 1) 这篇中文技术支持文章告诉我们运行以中文命名的 PIMS 模型的具体方法。
- 2) 您也可以从 AspenTech 技术支持网站[链接](#)中找到对应的中/英文版技术支持文章。
- 3) 欢迎您点击下方 AspenTech 培训中心链接，查看 AspenTech 中文公开课程安排：  
[北京公开课程安排](#)  
[上海公开课程安排](#)  
[中国其他地区 / 网络虚拟课程安排](#)
- 4) 在您使用我们的软件，或者查看我们的技术支持文章时，遇到任何问题，欢迎联系 AspenTech 技术支持：  
邮箱：[esupport@aspentech.com](mailto:esupport@aspentech.com)  
网址：[esupport.aspentech.com](http://esupport.aspentech.com)  
电话：(86) 10 53875867
- 5) 言归正传，请您欣赏我们的中文技术支持文章：

## 如何运行以中文命名的 PIMS 模型？

### 问题描述

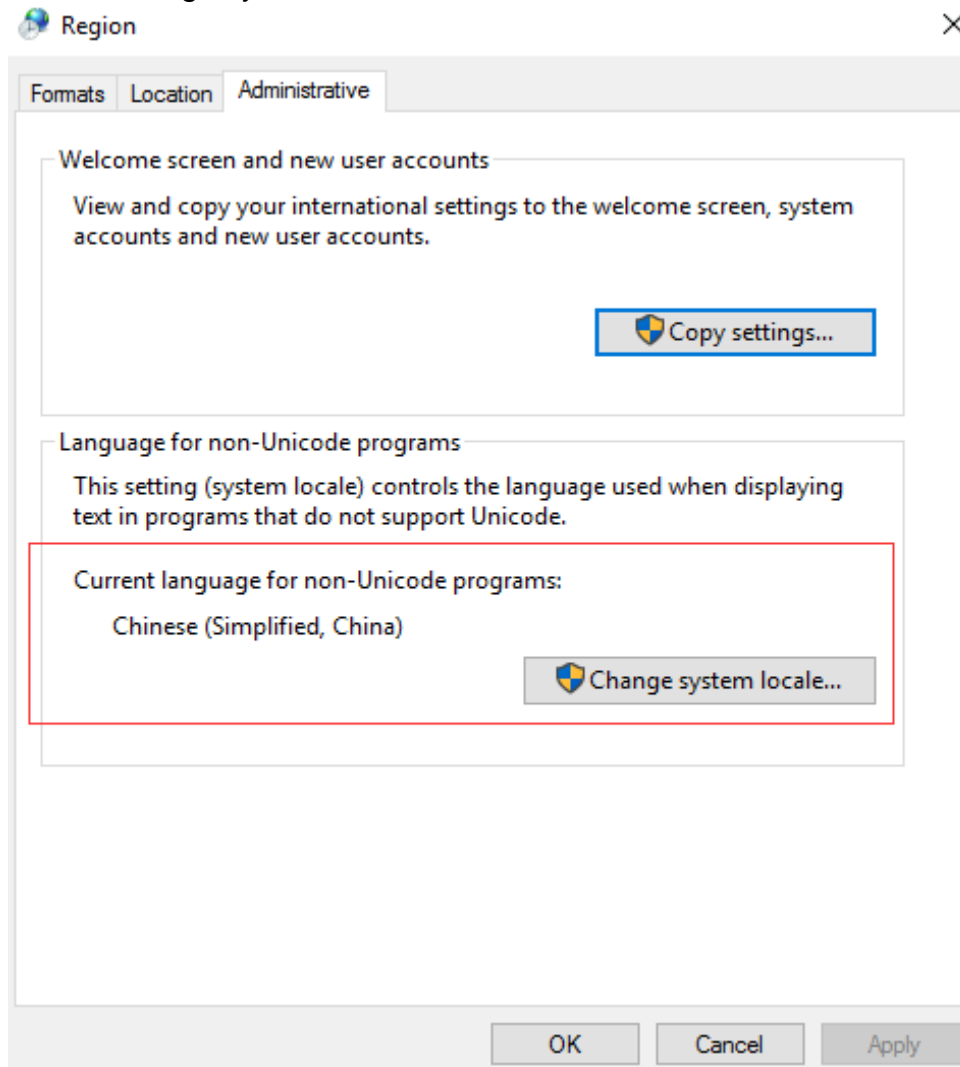
无法运行以中文命名的 PIMS 模型，并有如下图的报错：



## 解决方案

该问题可以按照下面的方法解决：

1. 在控制面板 | 区域 (Region) | 管理 (Administrative) 选项卡中，点击 “更改系统区域设置” (Change system locale)，修改至中文，然后重启电脑。



2. 在控制面板 | 区域 (Region) | 格式 (Format) 选项卡中，选择中文。





通过上述设置，无论是 DR 还是 AO，都将可以从中文的 PIMS 模型中读取数据，并且中文也可以出现在 FullSolution 报表中。

## 关键词

Chinese character, 中文字符, PIMS, Chinese, 中文