

如何解决 Aspen SCM 中的 1722 错误?

编者按

1) 这篇中文技术支持文章将会告诉我们在遇到 Aspen SCM 中的 1722 错误时, 应该如何去解决。

2) 您也可以从 AspenTech 技术支持网站[链接](#)中找到对应的中/英文版技术支持文章。

3) 欢迎您点击下方 AspenTech 培训中心链接, 查看 AspenTech 中文公开课程安排:

[北京公开课程安排](#)

[上海公开课程安排](#)

[中国其他地区 / 网络虚拟课程安排](#)

4) 在您使用我们的软件, 或者查看我们的技术支持文章时, 遇到任何问题, 欢迎联系 AspenTech 技术支持:

邮箱: esupport@aspentech.com

网址: esupport.aspentech.com

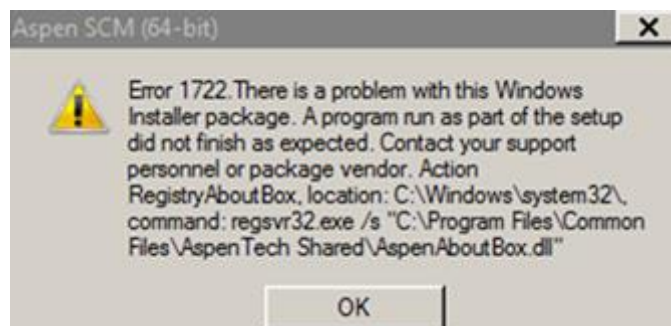
电话: (86) 10 53875867

5) 言归正传, 请您欣赏我们的中文技术支持文章:

如何解决 Aspen SCM 中的 1722 错误?

问题描述

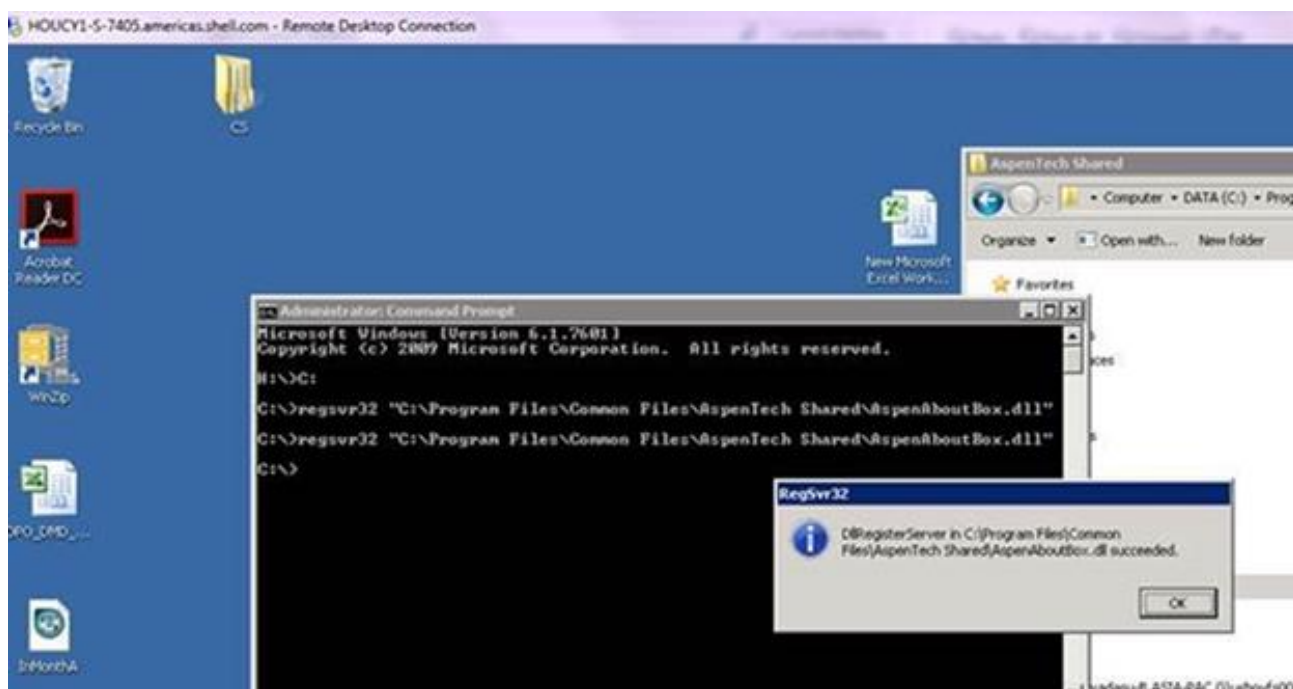
如何解决 Aspen SCM 中的 1722 错误?



解决方案

该错误是由于 AspenAboutBox.dll 未在该计算机上注册造成的。

1. 将文件 AspenAboutbox.dll 从 C:\Program Files\Common Files\AspenTech Shared\ 复制到 C:\Windows\System32 文件夹下。
2. 使用管理员权限打开 cmd 窗口。
3. 在 cmd 窗口中输入以下命令：
Regsvr32 "c:\program files\common files\aspentech shared\aspenaboutbox.dll"
4. 您将会看到以下提示信息：



请注意：软件的安装必须在管理员权限下完成。

关键词

Aspen SCM, Error 1722, 1722 错误, Chinese, 中文