

如何使用 PIMS Assay Management 里的 Spot Crude Evaluation 功能?

编者按

1) 这篇中文技术支持文章将会告诉我们如何使用 PIMS Assay Management 里的 Spot Crude Evaluation 功能来快速的进行现货原油评估。

2) 您也可以从 AspenTech 技术支持网站[链接](#)中找到对应的中/英文版技术支持文章。

3) 欢迎您点击下方 AspenTech 培训中心链接，查看 AspenTech 中文公开课程安排：

[北京公开课程安排](#)

[上海公开课程安排](#)

[中国其他地区 / 网络虚拟课程安排](#)

4) 在您使用我们的软件，或者查看我们的技术支持文章时，遇到任何问题，欢迎联系 AspenTech 技术支持：

邮箱：esupport@aspentech.com

网址：esupport.aspentech.com

电话：(86) 10 53875867

5) 言归正传，请您欣赏我们的中文技术支持文章：

如何使用 PIMS Assay Management 里的 Spot Crude Evaluation 功能?

问题描述

如何使用 PIMS Assay Management 里的 Spot Crude Evaluation 功能?

解决方案

1) 打开 Assay Manager。

2) 点击 Home 功能区里的 Spot Crude Evaluation 按钮（如图 1 所示）。

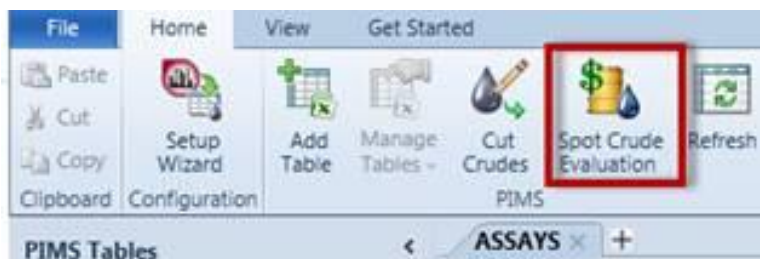


图 1

3) 找到并选择想要的目标原油（如图 2 所示），然后点击“Use Selected Assay”。

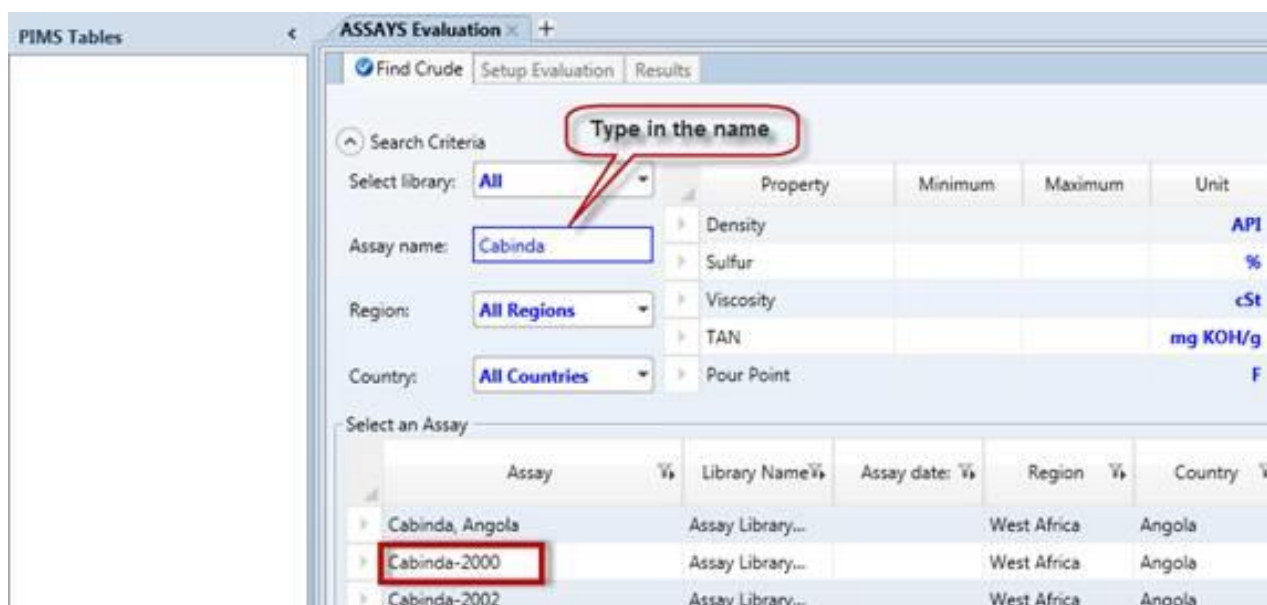


图 2

4) 在“Setup Evaluation”标签页填写合适的数据。一般来说，我们会用 Case 1（Base Case 基础案例）作为参考案例，然后对选择的原油所需求的量进行分析，同时也会详列出原油的花费。然后选择原油可以进入的常减压蒸馏装置，这一步将会在 CRDDISTL 表格中标上必要的记号。如图 3 所示。

Enter the Data for the Spot Crude Evaluation

Reference case:

New crude code:

New crude description:

Crude quantity:

Crude price: \$/BBL

Crude unit:

图 3

5) 点击“Run Evaluation”。如果我们留意的话，PIMS 会在后台运行一个关于这个原油的新 Case。浏览结果，PIMS 会为这个原油评估出一个保本价格，一个原油种类清单和主要的限制条件。一个和图 4 相似的图标将会生成，我们可以选择放弃这个 Case，或者选择将这个 Case 保存下来作为以后的参考。

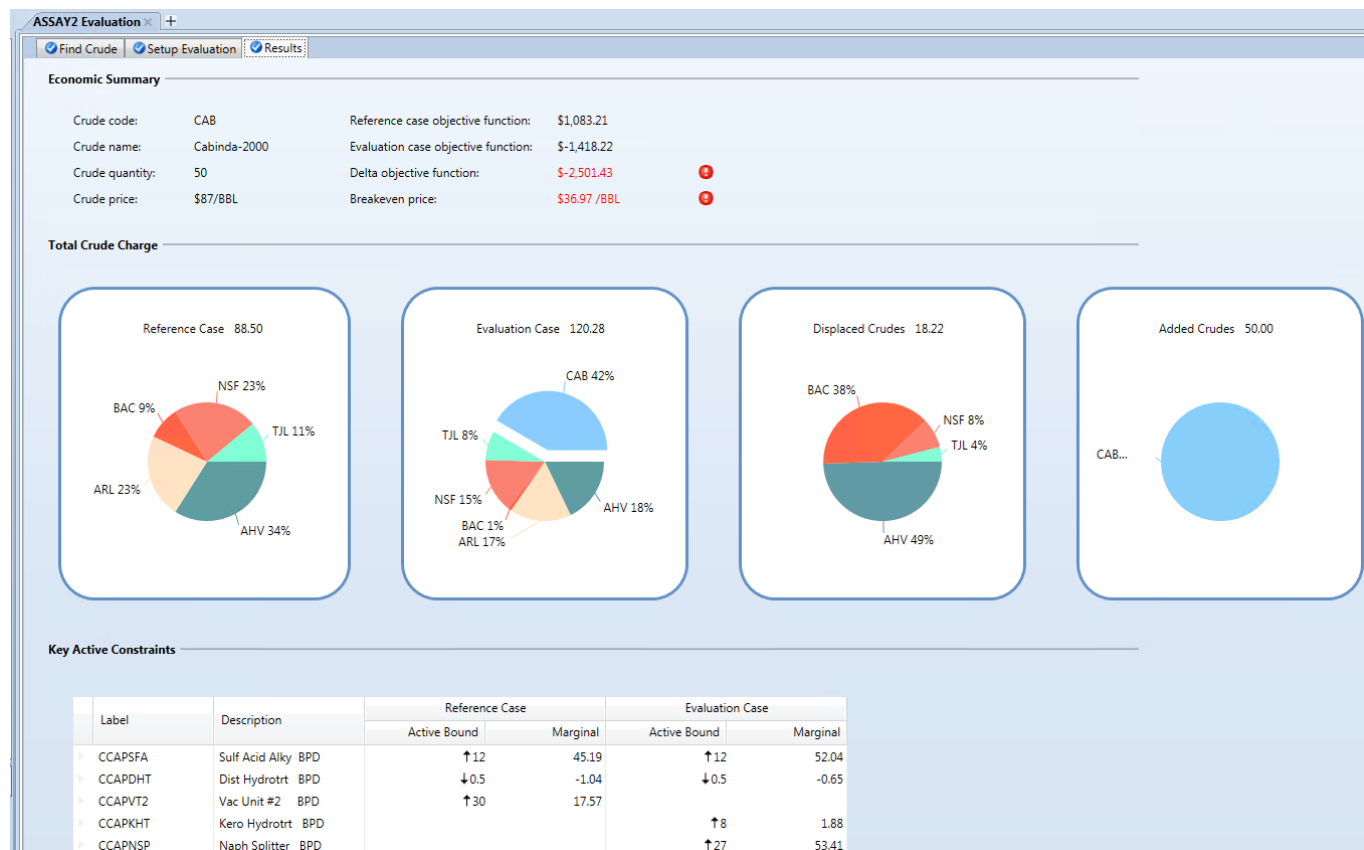


图 4

关键词

Assay Manager, 油品分析化验管理, Spot Crude Evaluation, 现货原油评估, Chinese, 中文