

## 如何使用多周期模型运行对话框中的开始和结束时间设置？

### 编者按

- 1) 这篇[中文技术支持文章](#)将会告诉我们如何使用多周期模型运行对话框中的开始和结束时间设置。
- 2) 您也可以从 AspenTech 技术支持网站[链接](#)中找到对应的中/英文版技术支持文章。
- 3) 欢迎您点击下方 AspenTech 培训中心链接，查看 AspenTech 中文公开课程安排：  
[北京公开课程安排](#)  
[上海公开课程安排](#)  
[中国其他地区 / 网络虚拟课程安排](#)
- 4) 在您使用我们的软件，或者查看我们的技术支持文章时，遇到任何问题，欢迎联系 AspenTech 技术支持：  
邮箱：[esupport@aspentech.com](mailto:esupport@aspentech.com)  
网址：[esupport.aspentech.com](http://esupport.aspentech.com)  
电话：(86) 10 53875867
- 5) 言归正传，请您欣赏我们的中文技术支持文章：

## 如何使用多周期模型运行对话框中的开始和结束时间设置？

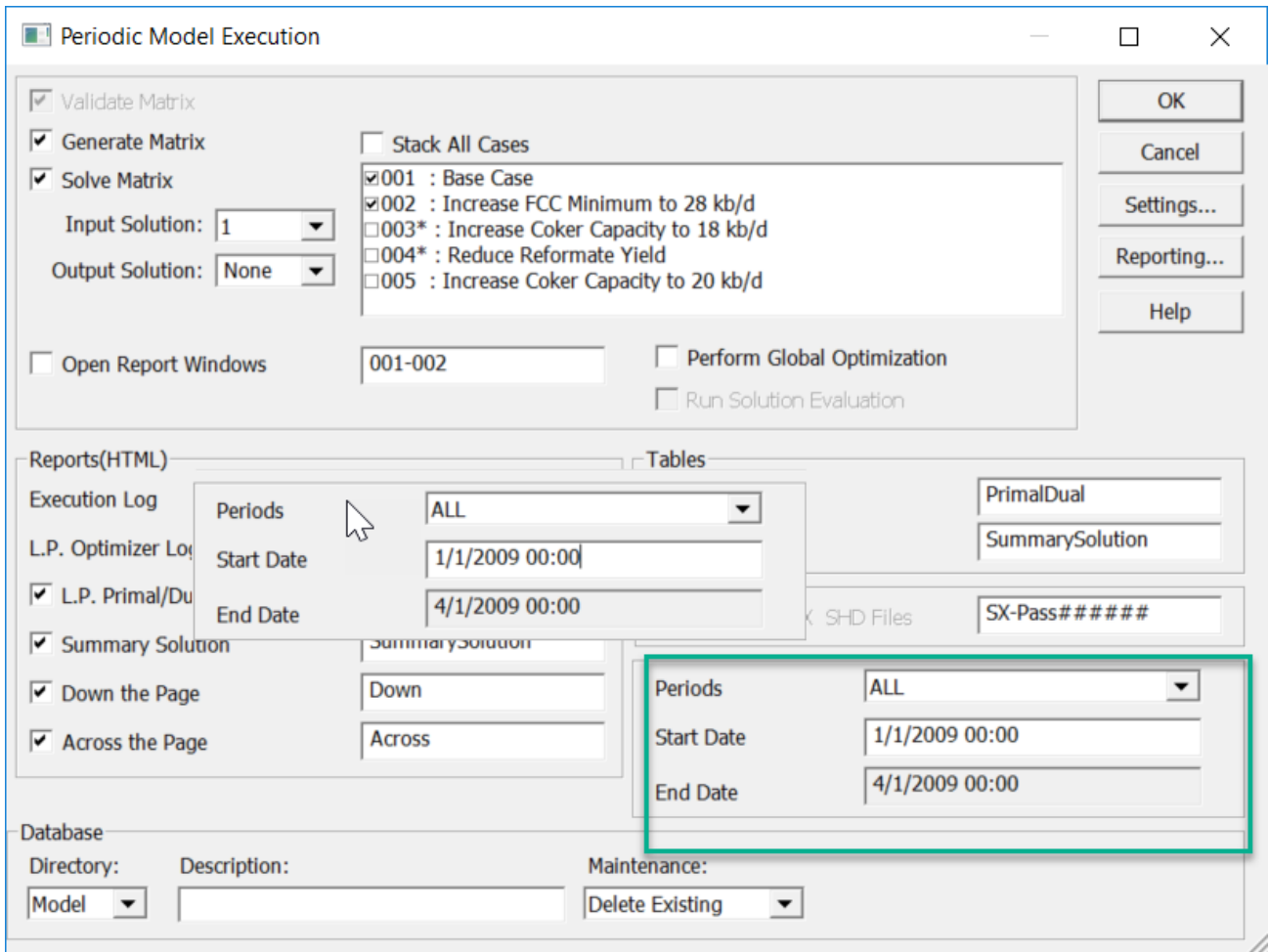
### 问题描述

如何使用多周期模型运行对话框中的开始和结束时间设置？

### 解决方案

在多周期模型运行对话框中我们可以看到如下的选项：

在这个例子中，我们使用的是位于 C:\Users\Public\Documents\AspenTech\Aspen PIMS\PPims\PPIMS Volume Sample 中的 PPIMS 体积模板模型。我们在这个例子里运行了两个案例，同时我们在“Periods”对话框中选择报告所有的周期。



The **Start Date** 将为此次运行中的起始时间，The **End Date** 将为此次运行的结束时间，开始时间将只适用于表格 **Ship** 和 **Receive**。这些信息将会被保存在如下图所示的结果数据库中的表格 **PrPeriods** 中。您可以将这些信息用于 **Report Writer** 中。

|                      |            |        |          |     |              |      | PrPeriod     |             |    |
|----------------------|------------|--------|----------|-----|--------------|------|--------------|-------------|----|
|                      | SolutionID | CaseID | PeriodID | Tag | Description  | Days | StartDateTim | StopDateTim | Pr |
| PrPenalty            | 605976257  | 1      | -999     | .   | Dummy Period | 0    | 1/1/2009     | 1/1/2009    |    |
| PrPenaltyType        | 605976257  | 1      | 0        | 1   | JAN          | 31   | 1/1/2009     | 2/1/2009    |    |
| PrPeriod             | 605976257  | 1      | 1        | 2   | FEB          | 28   | 2/1/2009     | 3/1/2009    |    |
| PrPimsMsg            | 605976257  | 1      | 2        | 3   | MAR          | 31   | 3/1/2009     | 4/1/2009    |    |
| PrPrimalColumn       | 605976257  | 2      | -999     | .   | Dummy Period | 0    | 1/1/2009     | 1/1/2009    |    |
| PrPrimalRow          | 605976257  | 2      | 0        | 1   | JAN          | 31   | 1/1/2009     | 2/1/2009    |    |
| PrProcessCapacity    | 605976257  | 2      | 1        | 2   | FEB          | 28   | 2/1/2009     | 3/1/2009    |    |
| PrProcessCapacity... | 605976257  | 2      | 2        | 3   | MAR          | 31   | 3/1/2009     | 4/1/2009    |    |

## 关键词

Aspen PIMS, PPIMS, Periods Model Execution dialog box, 多周期模型运行对话框, Chinese, 中文