

如何将 Aspen PIMS 的输出配置到 SQL?

编者按

- 1) 这篇[中文技术支持文章](#)将会告诉我们如何将 Aspen PIMS 的输出配置到 SQL。
- 2) 您也可以从 AspenTech 技术支持网站[链接](#)中找到对应的中/英文版技术支持文章。
- 3) 欢迎您点击下方 AspenTech 培训中心链接，查看 AspenTech 中文公开课程安排：
[北京公开课程安排](#)
[上海公开课程安排](#)
[中国其他地区 / 网络虚拟课程安排](#)
- 4) 在您使用我们的软件，或者查看我们的技术支持文章时，遇到任何问题，欢迎联系 AspenTech 技术支持：
邮箱: esupport@aspentech.com
网址: esupport.aspentech.com
电话: (86) 10 53875867
- 5) 言归正传，请您欣赏我们的中文技术支持文章：

如何将 Aspen PIMS 的输出配置到 SQL?

问题描述

如何将 Aspen PIMS 的输出配置到 SQL?

解决方案

请遵循以下步骤：

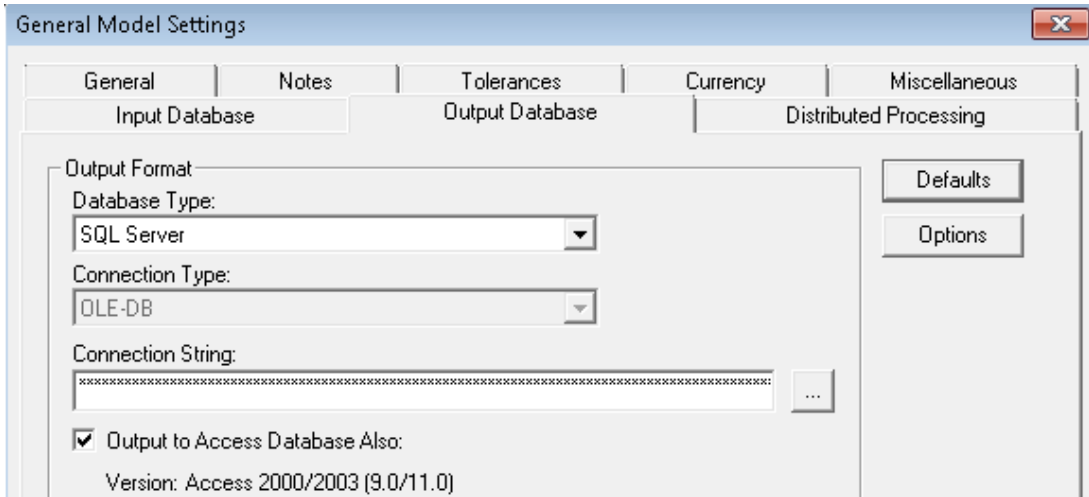
SQL 端：

1. 新建一个新的数据库。
2. 运行适当的脚本来创建数据库和 PIMS 表。其他技术支持文章中有关于这方面的详细信息。

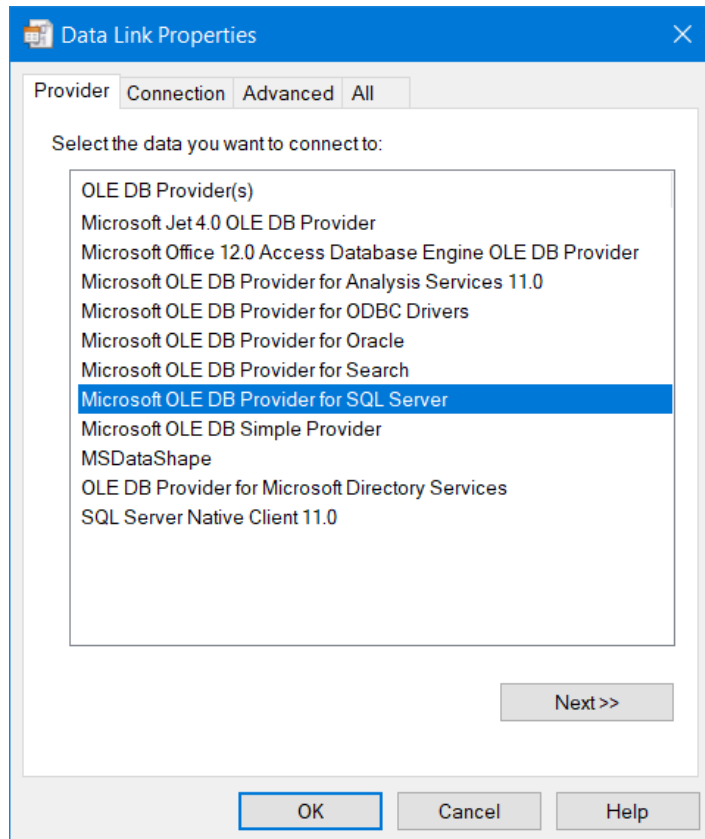
3. 请确保您得到创建成功的信息。

PIMS 端：

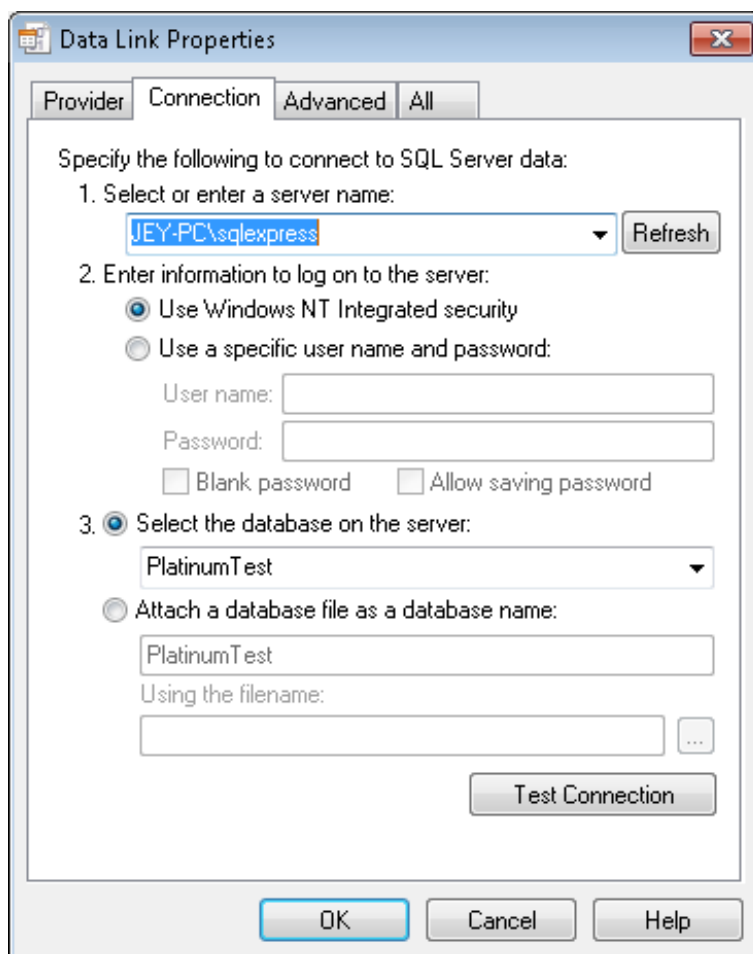
1. 点击 RUN。
2. 点击 Settings。
3. 选择 Output Database 页面。



4. 选择 Database Type 为 SQL Server。
5. 如下图所示，在 Provider 页面选择 Microsoft OLE DB Provider for SQL Server。



6. 在 Connection 页面，点击 Connection string 按钮。
7. 相应地配置并点击测试连接（确保它正在工作）。



8. 运行模型，PIMS 数据将被写入 SQL 数据库。

关键词

Aspen PIMS, PIMS SQL database, PIMS SQL 数据库, Results.mdb in SQL, 在 SQL 的 Results.mdb, Write PIMS data to SQL, 编写 PIMS 数据到 SQL, Create PIMS SQL database, 创建 PIMS SQL 数据库, Chinese, 中文