

如何准备 Aspen V10.x 基于 AdoptOpenJDK Java 的安装?

编者按

1) AspenTech 为打算使用 AdoptOpenJDK 作为 Oracle Java 替代方案的客户安装 aspenONE V10.x 应用程序提供支持。这篇[中文技术支持文章](#)将会告诉我们如何在一台干净的机器上基于 AdoptOpenJDK 安装 aspenONE V10.x。

2) 您也可以从 AspenTech 技术支持网站[链接](#)中找到对应的中/英文版技术支持文章。

3) 欢迎您点击下方 AspenTech 培训中心链接，查看 AspenTech 中文公开课程安排：

[北京公开课程安排](#)

[上海公开课程安排](#)

[中国其他地区 / 网络虚拟课程安排](#)

4) 在您使用我们的软件，或者查看我们的技术支持文章时，遇到任何问题，欢迎联系 AspenTech 技术支持：

邮箱：esupport@aspentech.com

网址：esupport.aspentech.com

电话：(86) 10 53875867

5) 言归正传，请您欣赏我们的中文技术支持文章：

如何准备 Aspen V10.x 基于 AdoptOpenJDK Java 的安装?

问题描述

如何准备 Aspen V10.x 基于 AdoptOpenJDK Java 的安装?

解决方案

AspenTech 为打算使用 AdoptOpenJDK 作为 Oracle Java 替代方案的客户安装 aspenONE V10.x 应用程序提供支持。这篇文章介绍了如何在一台干净的机器上基于 AdoptOpenJDK 安装 aspenONE V10.x。

依赖于 Java 的应用程序列表

下面的 aspenONE 应用程序需要 Java 来运行。请确定要安装的产品及其 Java 依赖性。如果需要安装多个产品，并且同时需要 JDK 和 JRE，那么只需要安装 JDK 即可。

套件名	产品名	Java 依赖	适用版本
APM	Asset Analytics Server	JRE 32bit	V10.0.6
	ProMV: Aspen ProMV Online Server	JRE 32bit	V10.0.3
	Mtell: If using IBM Maximo Adapter ¹	JRE 64bit	V10.1
MSC	MES/Desktop Apps* ²	JDK 32bit	V10.1
	MES/aspenONE Process Explorer Server	JDK 32bit	V10.1
	MES/Aspen Production Execution Manager Server	JDK 32bit	V10.0.1
	MES/Weigh & Dispense*	JDK 32bit	V10.0.1
	MES/Role Based visualization ³	JDK 32bit	V10.1
	APC/Advanced Process Control Web Server	JDK 32bit	V10
	SCM/Collaborative Forecasting	JRE 64bit	V10

附注：

¹ 第三方适配器 IBM Maximo 不支持 AdoptOpenJDK Java。

² Graphics Studio 有一个发布到 Process Browser 的功能不支持 AdoptOpenJDK Java。

³ RBV 有一个叫 RTView 的第三方应用程序，它是基于 Java 的并且使用与 Process Browser graphics 同样的基础架构——在 V10.1 或之前的版本将不能工作。

基于 AdoptOpenJDK 安装 aspenONE V10.x

1. AdoptOpenJDK 是一个软件安装的先决条件，它应当在安装 AspenTech 应用程序之前安装。

2. 请从下面地址为 32bit 或 64bit Windows 下载 AdoptOpenJDK jdk8u181 或更高版本：

<https://adoptopenjdk.net/>

3. 请使用下面的说明安装 AdoptOpenJDK：

https://adoptopenjdk.net/installation.html#x64_win-jdk

4. 下载并安装适当版本的 AdoptOpenJDK Java：

安装 32bit AdoptOpenJDK Java

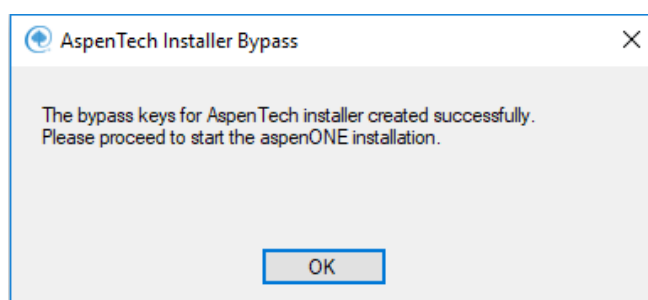
a. 下载 **AdoptOpenJDK jdk8u181 32bit** 或更高版本

- b. 解压缩 zip 文件并重命名文件夹为 **AdoptOpenJDKx86**
- c. 复制 **AdoptOpenJDKx86** 文件夹到 **C:\Program Files (x86)\java**
- d. 设置环境变量（Environment Variable）：
 - 启动**控制面板** -> **系统** -> **高级系统设置** -> **环境变量**：
 - 在系统变量中设置 **JAVA_HOME** 为
C:\ProgramFiles(x86)\Java\AdoptOpenJDKx86
- e. 启动 CMD 并输入: java -version

安装 64bit AdoptOpenJDK Java

- a. 下载 **AdoptOpenJDK jdk8u181 64bit** 或更高版本
- b. 解压缩 zip 文件并重命名文件夹为 **AdoptOpenJDKx86**
- c. 复制 **AdoptOpenJDKx86** 文件夹到 **C:\Program Files\java**
- d. 设置环境变量：
 - 启动**控制面板** -> **系统** -> **高级系统设置** -> **环境变量**：
 - 在系统变量中设置 **JAVA_HOME** 为
C:\ProgramFiles\Java\AdoptOpenJDKx86
- e. 启动 CMD 并输入: java -version

5. 下载[技术支持文章 000047752](#) 附件中的 AspenInstallerByPass.zip 文件。
6. 解压缩 zip 文件并用管理员权限运行 AspenTechInstallerBypass.exe。



7. 一旦 Installer Bypass 被创建（如上图所示），您就可以开始安装 aspenONE 应用程序了。
8. 请在下方链接中，查找我们 aspenONE 产品的安装指导文档：
https://esupport.aspentech.com/S_Homepage#productDocumentation
9. 完成 aspenONE 安装并测试基于 AdoptOpenJDK 的 aspenONE 应用程序。



针对从 **Oracle** 切换到 **AdoptOpenJDK** 的客户

如果 aspenONE V10.x 已经安装好了，请卸载 Oracle Java 并安装 AdoptOpenJDK 8 update 181 或更新版本到之前 Java.exe 所在的文件夹。

参考技术支持文章

- 1) [How to replace Oracle Java with AdoptOpenJDK Java on an existing MES V10.x installation](#)
- 2) [Java use with AspenTech Software and AdoptOpenJDK Java Support](#)

关键词

Java, AdoptOpenJDK Java, Chinese, 中文