

无法在 **SCM** 上运行 **M** 命令

编者按

- 1) 这篇[中文技术支持文章](#)将会告诉我们“无法在 **SCM** 上运行 **M** 命令”的原因。
- 2) 您也可以从 AspenTech 技术支持网站[链接](#)中找到对应的中/英文版技术支持文章。
- 3) 欢迎您点击下方 AspenTech 培训中心链接，查看 AspenTech 中文公开课程安排：
[北京公开课程安排](#)
[上海公开课程安排](#)
[中国其他地区 / 网络虚拟课程安排](#)
- 4) 在您使用我们的软件，或者查看我们的技术支持文章时，遇到任何问题，欢迎联系 AspenTech 技术支持：
邮箱：esupport@aspentech.com
网址：esupport.aspentech.com
电话：(86) 10 53875867
- 5) 言归正传，请您欣赏我们的中文技术支持文章：

无法在 **SCM** 上运行 **M** 命令

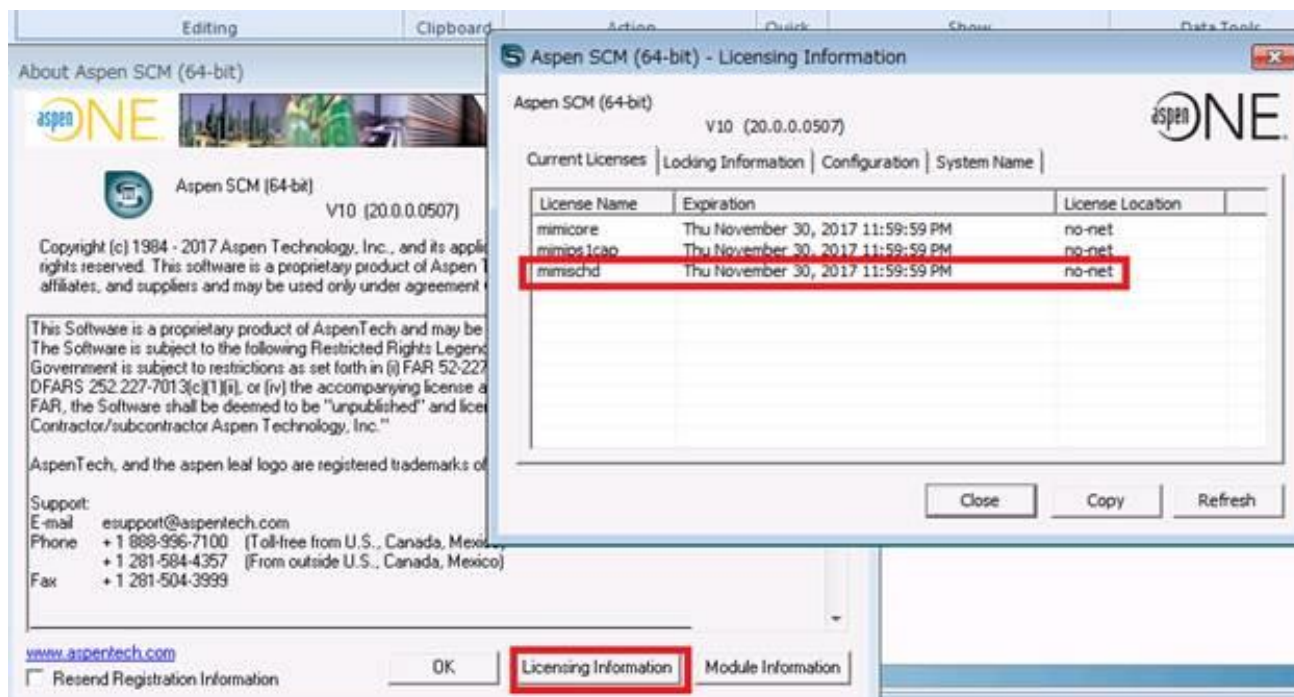
问题描述

无法在 **SCM** 上运行 **M** 命令的原因是什么？

解决方案

为了使用 **M** 命令，需要启用许可“**SLM_mimischd**”。

请您转到 [File] - [About Aspen SCM] - [License Information]，查看当前的案例文件是否使用了 **mimischd** 许可，如下图所示：



如果在许可信息窗口上没有“mimischd”，M命令无法运行，请您联系 AspenTech 技术支持（esupport@aspenotech.com）。

关键词

M check, M command, M 命令, Chinese, 中文