

如何将已有的 Aspen DMCplus 控制器转换至 DMC3 控制器？

编者按

1) 这篇[中文技术支持文章](#)将会我们将已有的 Aspen DMCplus 控制器转换至 DMC3 控制器的前提条件和步骤。

2) 您也可以从 AspenTech 技术支持网站[链接](#)中找到对应的中/英文版技术支持文章。

3) 欢迎您点击下方 AspenTech 培训中心链接，查看 AspenTech 中文公开课程安排：

[北京公开课程安排](#)

[上海公开课程安排](#)

[中国其他地区 / 网络虚拟课程安排](#)

4) 在您使用我们的软件，或者查看我们的技术支持文章时，遇到任何问题，欢迎联系 AspenTech 技术支持：

邮箱：esupport@aspentech.com

网址：esupport.aspentech.com

电话：(86) 10 53875867

5) 言归正传，请您欣赏我们的中文技术支持文章：

如何将已有的 Aspen DMCplus 控制器转换至 DMC3 控制器？

问题描述

如何将已有的 Aspen DMCplus 控制器转换至 DMC3 控制器？

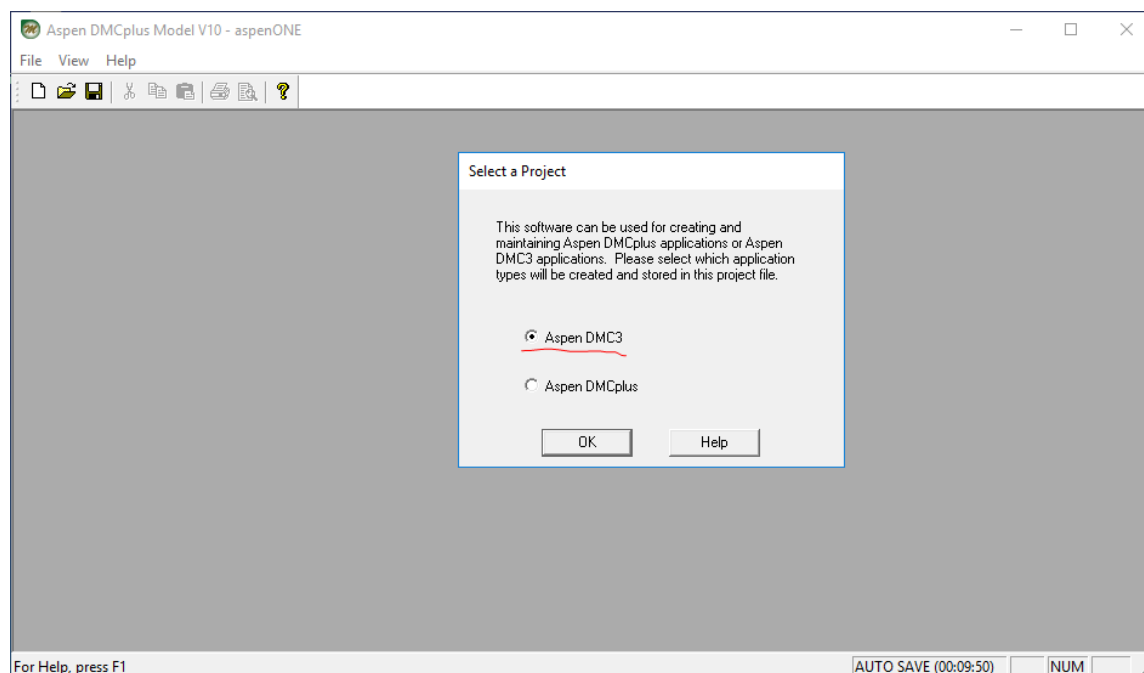
解决方案

转换成 DMC3 控制器的前提条件：

- a. 需要授权密钥: SLM_RN_APC_DMC3。
- b. 已有的 Aspen DMCplus 控制器*.mdl 模型文件和*.ccf 控制器配置文件。

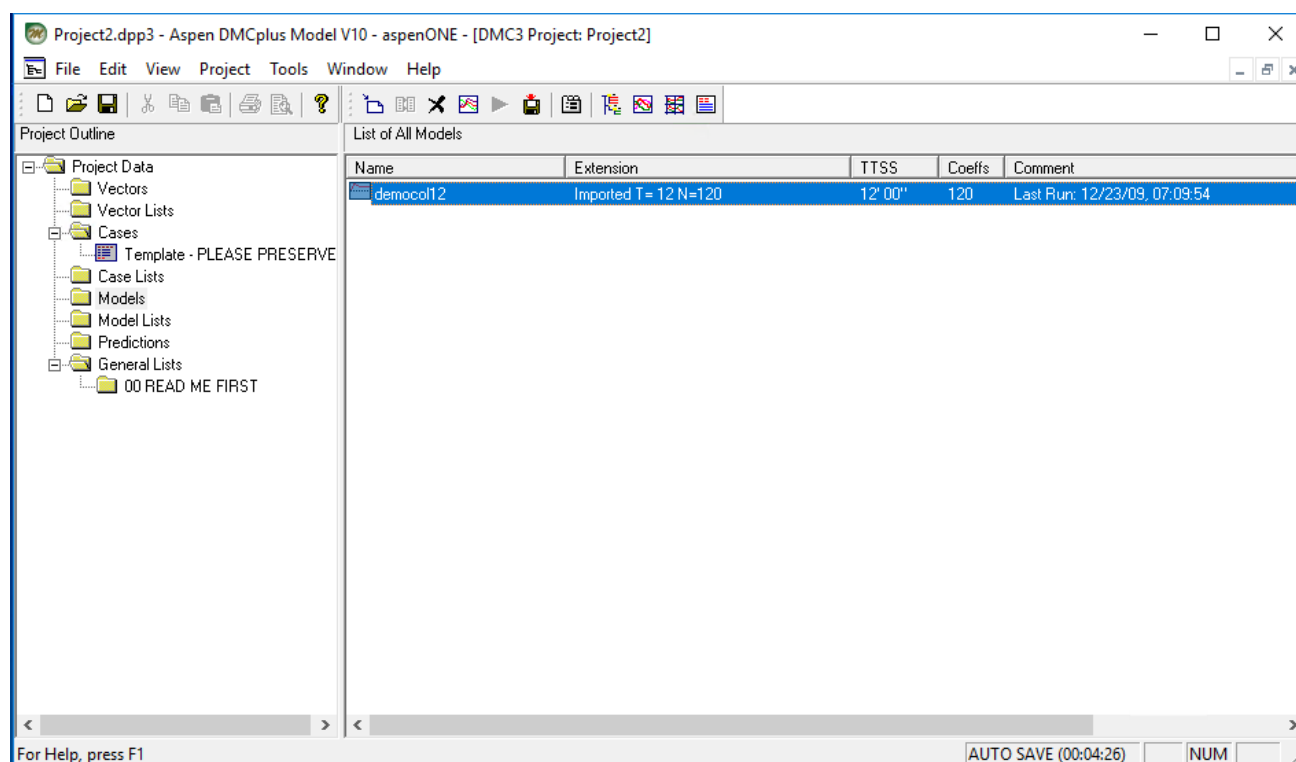
具体步骤如下：

1. 打开 DMCplus Model，新建一个工程并选择 Aspen DMC3 类型。



2. 右键左侧树状导航区域，选择菜单 Import --> Models，在 Import Models 对话框中选择需要转换的*.mdl 文件。

3. 成功导入*.mdl 模型文件后，选择右侧的模型。



4. 右键该模型并选择菜单“Export”（在本例中为 Export democol12），在弹出的 Export Model 对话框中将*.mdl3 模型文件保存值目录

C:\ProgramData\AspenTech\APC\Online\app\<<控制器名称>

5. 在 DMCplus Build 中打开原有的.ccf 控制器配置文件。

6. 选取菜单 Tools --> Options，在 Options 对话框中选取 General 标签并点击 Browse 按钮。

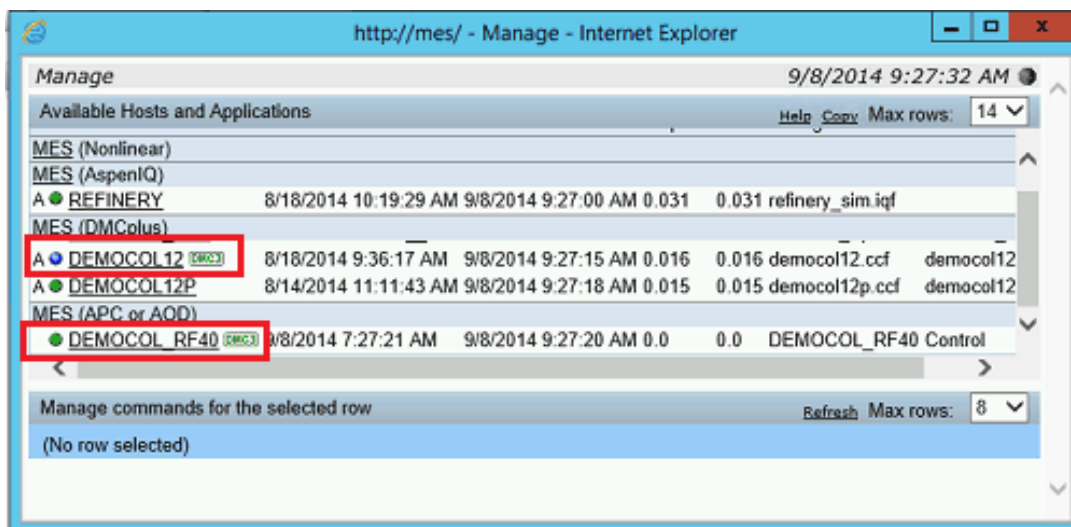
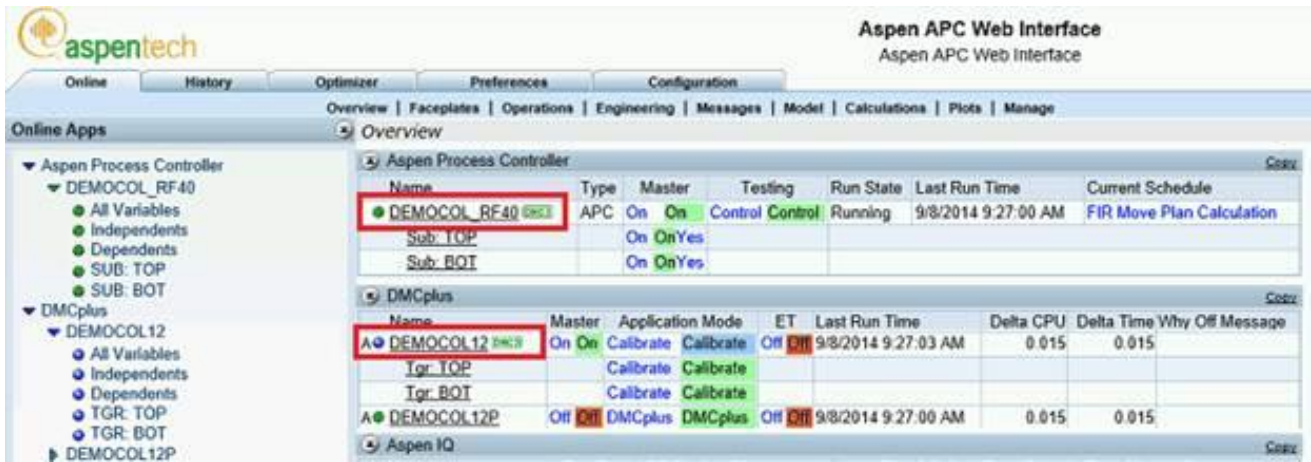


7. 在 Select a Model File 对话框中选择第 4 步中保存的.mdl3 文件，确认 Options 对话框中的修改。

8. 保存该.ccf 文件并关闭 DMCplus Build。

9. 用上一步保存的.ccf 重新加载控制器。

PCWS 和 APC Manage 会显示一个 DMC3 图标做出标识：



请参考“Aspen Manufacturing Suite Advanced Process Control Release Notes V8.7 / New Features / Aspen Process Controller and Aspen DMCplus / Aspen DMC3 platform added for greatest level of application maintainability”（技术支持文章 [KB 00003320](http://kb.aspentech.com/00003320)）获取更多信息。

关键词

APC, DMC3, DMCplus, Aspen Process Controller Builder, RN_APC_DMC3, Chinese, 中文