

如何管理对 AspenONE Process Explorer 站点的访问?

编者按

1) 这篇[中文技术支持文章](#)将会告诉我们我们如何管理对 AspenONE Process Explorer 站点的访问?

2) 您也可以从 AspenTech 技术支持网站[链接](#)中找到对应的中/英文版技术支持文章。

3) 欢迎您点击下方 AspenTech 培训中心链接, 查看 AspenTech 中文公开课程安排:

[北京公开课程安排](#)

[上海公开课程安排](#)

[中国其他地区 / 网络虚拟课程安排](#)

4) 在您使用我们的软件, 或者查看我们的技术支持文章时, 遇到任何问题, 欢迎联系 AspenTech 技术支持:

邮箱: esupport@aspentech.com

网址: esupport.aspentech.com

电话: (86) 10 53875867

5) 言归正传, 请您欣赏我们的中文技术支持文章:

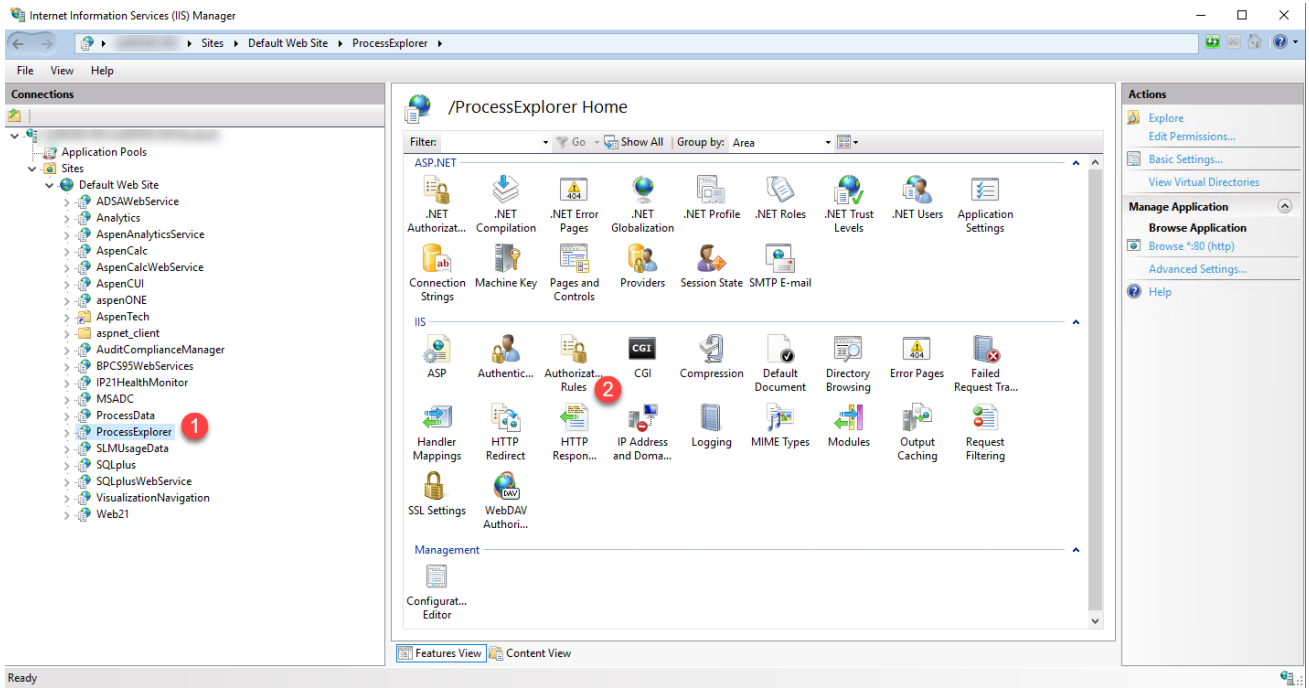
如何管理对 AspenONE Process Explorer 站点的访问?

问题描述

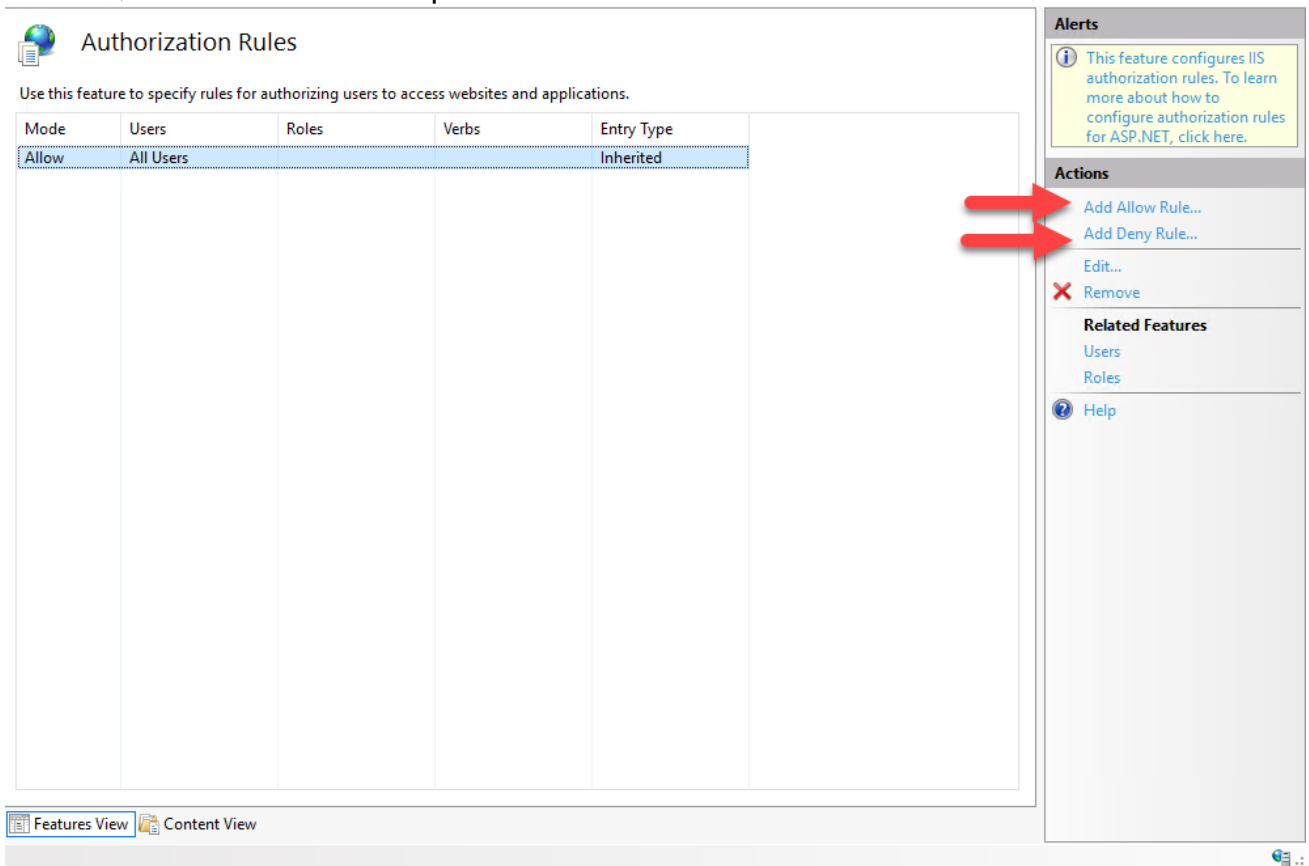
有时候, 在某些场景下, AspenONE Process Explorer (A1PE) 管理员可能需要阻止一些用户或一组用户访问 A1PE 网站。为此, 您可以使用 Internet Information Services (IIS) 管理器中的 Process Explorer 应用程序中的授权规则达到此目的。

解决方案

在 Internet Information Services Manager 中, 转到 Process Explorer 应用程序, 并点击授权规则:



然后，开始添加用户或用户组，并根据需要添加拒绝或允许规则。默认情况下，所有活动目录用户都可以访问 **Process Explorer** 应用程序。



当点击“添加允许规则……”或“添加拒绝规则……”时，您可以选择添加希望添加到身份验证规则中的特定用户或用户组。完成后，点击 **OK**。

Add Allow Authorization Rule ? X

Allow access to this Web content to:

All users

All anonymous users

Specified roles or user groups:

Example: Administrators

Specified users:

Example: User1, User2

Apply this rule to specific verbs:

Example: GET, POST

Authorization Rules

Use this feature to specify rules for authorizing users to access websites and applications.

| Mode | Users | Roles | Verbs | Entry Type |
|-------|----------------------|-------|-------|------------|
| Deny | User2 | | | Local |
| Allow | All Users | | | Inherited |
| Allow | Administrator, Us... | | | Local |

Features View | Content View

Alerts

i This feature configures IIS authorization rules. To learn more about how to configure authorization rules for ASP.NET, click here.

Actions

[Add Allow Rule...](#)

[Add Deny Rule...](#)

[Edit...](#)

X [Remove](#)

Related Features

[Users](#)

[Roles](#)

? [Help](#)



添加了适当的规则后，当用户试图访问 **A1PE** 网站时，将提示他们输入凭证。

请注意：这只是访问 **A1PE** 网站的一个安全级别，它不会阻止用户执行一些操作，比如在 **Aspen InfoPlus.21** 中将值写入位号。

关键词

aspenONE Process Explorer, a1PE Access, 访问, a1PE Security, 安全, Chinese, 中文