

如何通过 Aspen PIMS SQL 数据库对案例进行管理？

编者按

1) 这篇[中文技术支持文章](#)将会告诉我们在 Aspen PIMS V11 中，如何通过 Aspen PIMS SQL 数据库对案例进行管理。

2) 您也可以从 AspenTech 技术支持网站[链接](#)中找到对应的中/英文版技术支持文章。

3) 欢迎您点击下方 AspenTech 培训中心链接，查看 AspenTech 中文公开课程安排：

[北京公开课程安排](#)

[上海公开课程安排](#)

[中国其他地区 / 网络虚拟课程安排](#)

4) 在您使用我们的软件，或者查看我们的技术支持文章时，遇到任何问题，欢迎联系 AspenTech 技术支持：

邮箱：esupport@aspentech.com

网址：esupport.aspentech.com

电话：(86) 10 53875867

5) 言归正传，请您欣赏我们的中文技术支持文章：

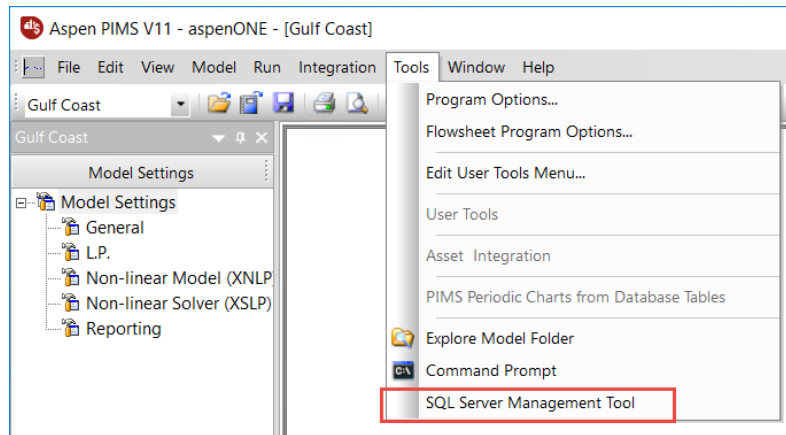
如何通过 Aspen PIMS SQL 数据库对案例进行管理？

问题描述

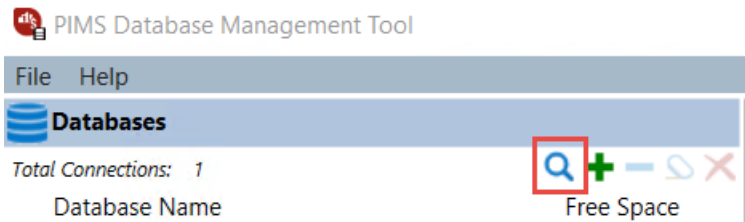
如何在 Aspen PIMS V11 中，通过 Aspen PIMS SQL 数据库对案例进行管理？

解决方案

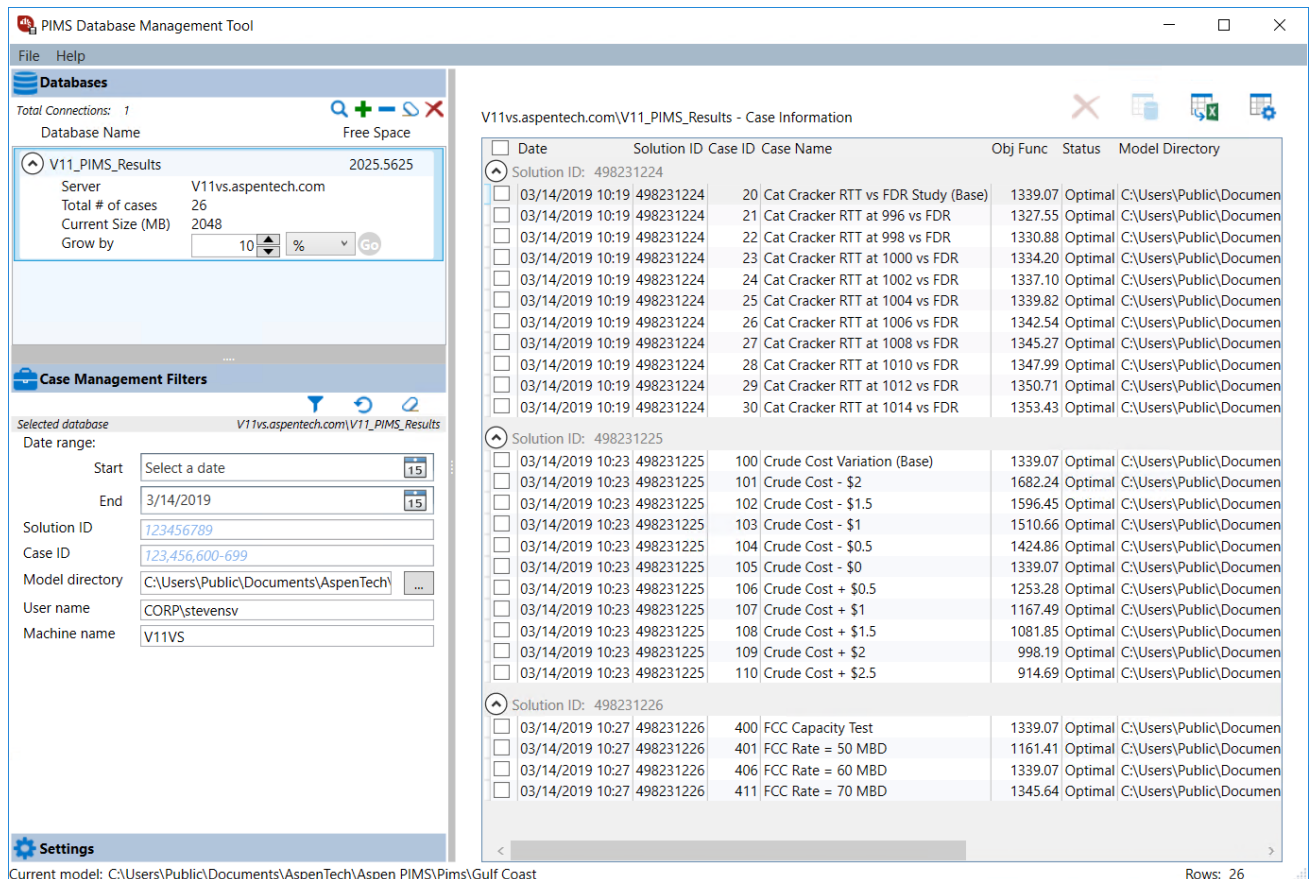
在 Aspen PIMS V11 中，有一项新功能允许用户执行与他们的 SQL 数据库相关的众多任务。这项新功能可以通过 PIMS 中的 TOOLS | SQL Server Management Tool 来获取，请详见下图。



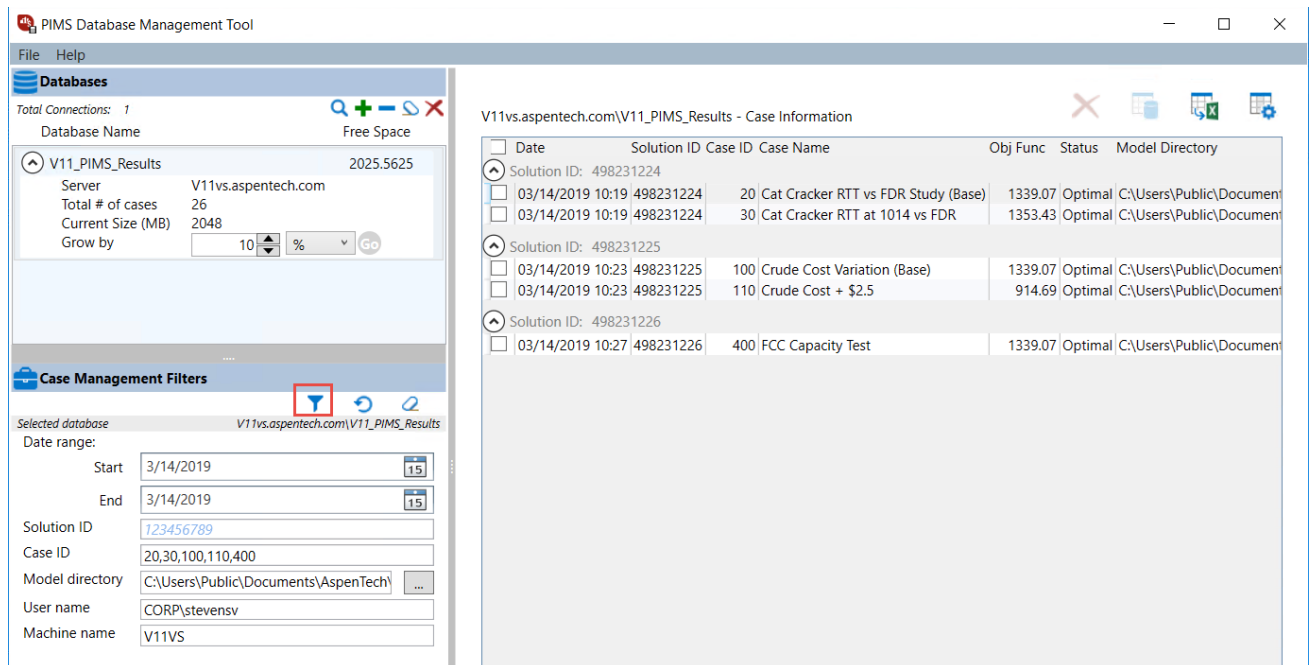
打开 SQL Server Management Tool 后，请确保展示的是您期望打开的数据库。如果所需的数据库没有在左上方显示，需要点击下图中放大镜图标来查找所需的数据库。



一旦所需的数据库打开后，您将看到窗口右侧部分显示的所有案例。

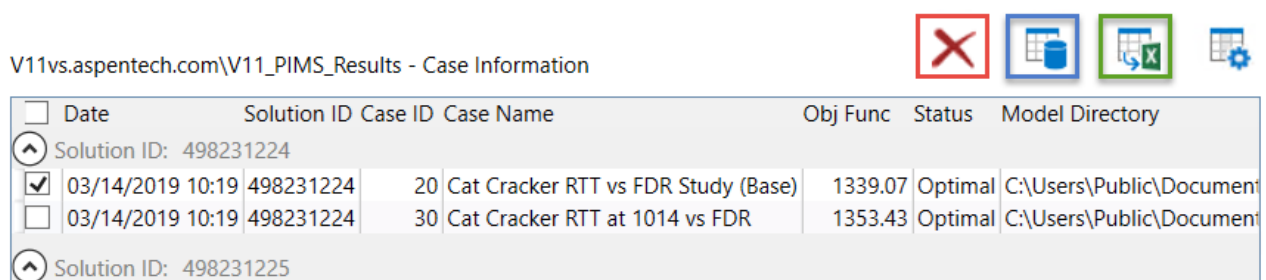


使用下图中左侧部分的筛选（Filters）功能，从数据库中移除您不需要的案例。运行日期的范围（Date Range of the run），解决方案 ID（Solution ID），案例 ID（Case ID），模型目录（Model Directory），用户名（User name）以及机器名（Machine name）都是可以作为筛选条件的。下面的示例显示的是根据日期和案例 ID 作为筛选条件的情况。一旦条件设定好后，点击按钮（详见下图红框）应用筛选条件，然后相应的案例就会更新出现在右侧区域。



一旦通过勾选左边相应的方框选中你所需的案例，您就可以应用上方 3 个图标中的任意一项，三个选项分别是：

1. 删除选中的案例（红色方框）
2. 将选中的案例导入不同的数据库中（蓝色方框）
3. 将选中的案例导入 Excel（绿色方框）



关键词

Aspen PIMS, SQL Database, SQL 数据库, Case Management, 案例管理, Chinese, 中文