

Loadls.exe 的作用及使用方法

编者按

- 1) 这篇[中文技术支持文章](#)将会告诉我们什么是 Loadls.exe 以及如何使用它。
- 2) 您也可以从 AspenTech 技术支持网站[链接](#)中找到对应的中/英文版技术支持文章。
- 3) 欢迎您点击下方 AspenTech 培训中心链接，查看 AspenTech 中文公开课程安排：
[北京公开课程安排](#)
[上海公开课程安排](#)
[中国其他地区 / 网络虚拟课程安排](#)
- 4) 在您使用我们的软件，或者查看我们的技术支持文章时，遇到任何问题，欢迎联系 AspenTech 技术支持：
邮箱：esupport@aspentech.com
网址：esupport.aspentech.com
电话：(86) 10 53875867
- 5) 言归正传，请您欣赏我们的中文技术支持文章：

Loadls.exe 的作用及使用方法

问题描述

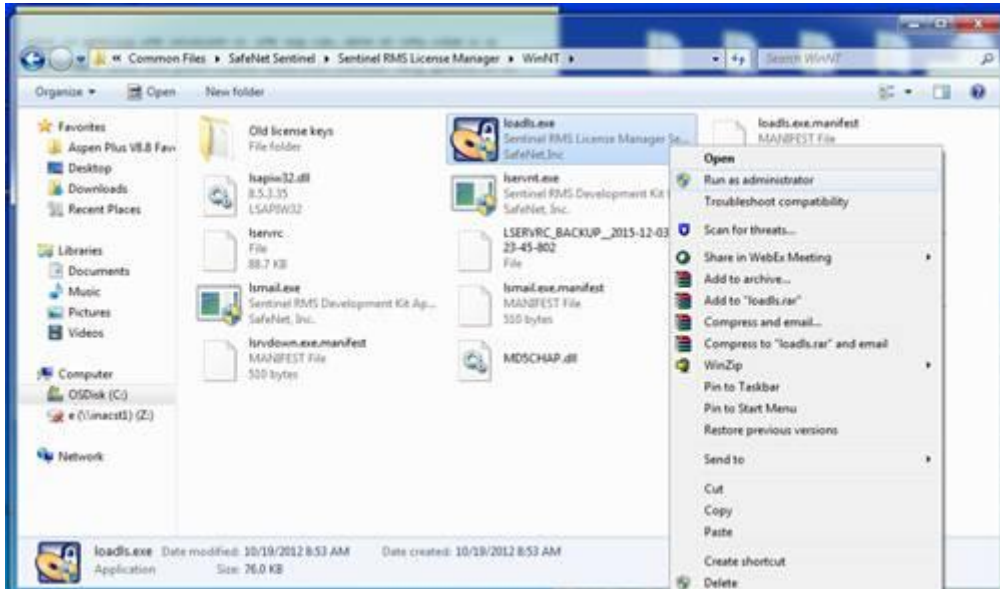
Loadls.exe的作用及使用方法是什么？

解决方案

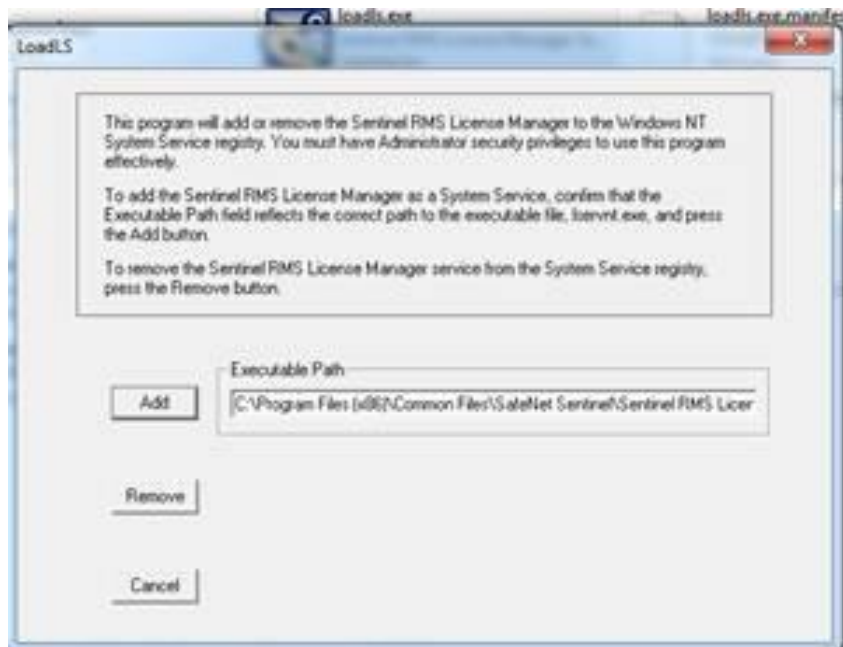
Loadls.exe 是一个可执行文件并且默认安装在以下路径：**C:\Program Files (x86)\Common Files\SafeNet Sentinel\Sentinel RMS License Manager\WinNT**。它会对 Windows NT 系统服务注册表（System Service registry）进行添加或者移除 Sentinel RMS License Manager 服务操作。Sentinel RMS License Manager 服务将在网络上广播网络版授权许可证。

您必须拥有管理员安全权限（Administrator security privileges）才能有效地使用该程序。与此同时，您需要确保最新的网络版授权文件（LSERVRC）位于同一路径下。

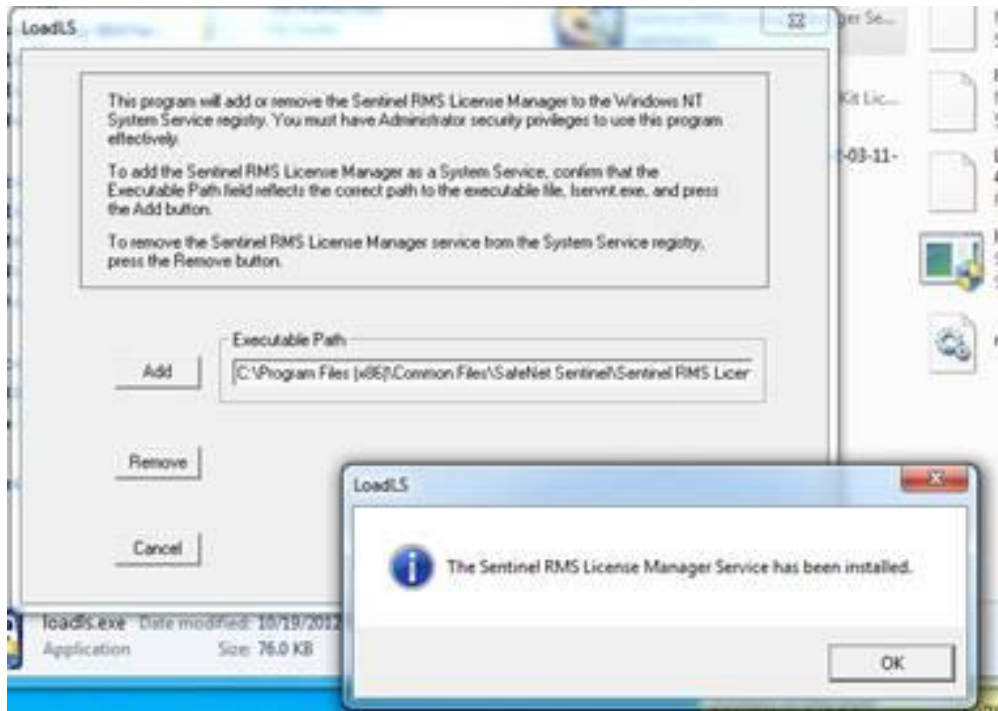
鼠标右键点击 Loadls.exe 并且选择 Run as administrator（以管理员身份运行）以用来将 Sentinel RMS License Manager 添加为系统服务。



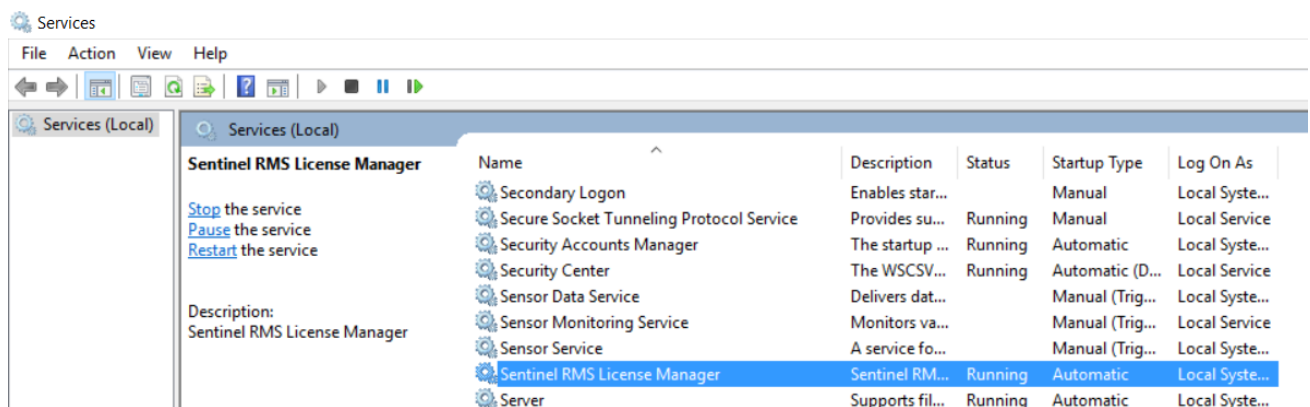
如下图所示，请需要确认 Executable Path 部分的路径对应的是正确的可执行文件（lservnt.exe）所在路径，确认无误后点击“Add”按钮。



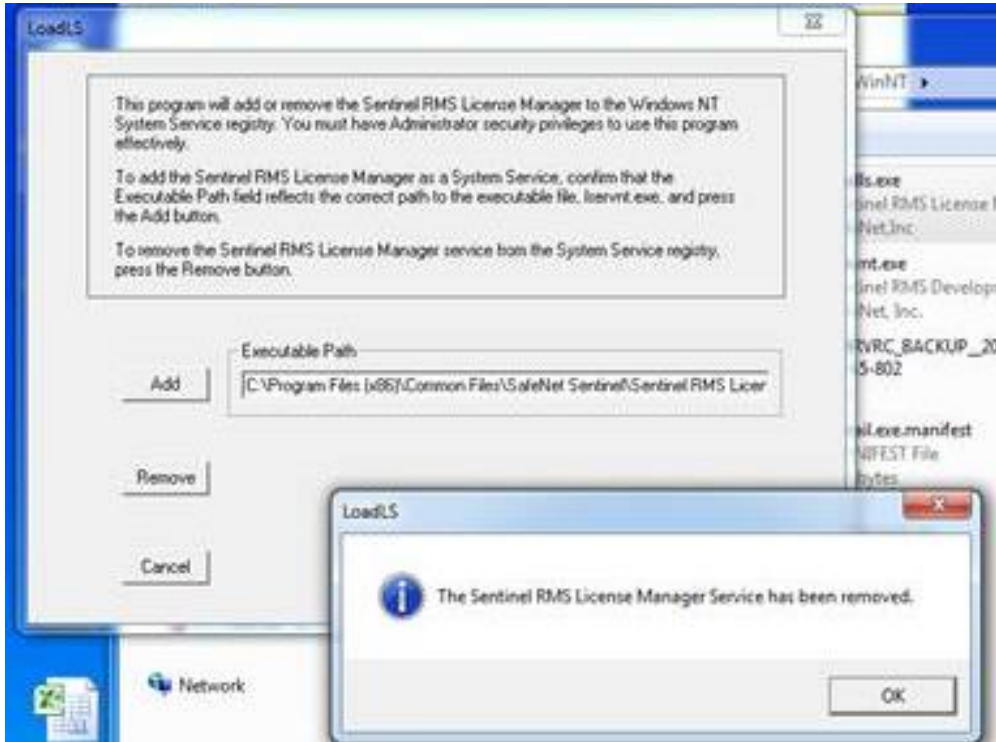
操作完成后，点击下图所示对话框中的“OK”按钮来确认添加该服务。



您可以通过 **Services**（服务）窗口（services.msc）来确认该服务是否添加成功。在 **Services**（服务）窗口中查找 **Sentinel RMS License Manager** 服务是否处于 **Running**（运行）状态。



如果需要从系统 **Services**（服务）中移除 **Sentinel RMS License Manager** 服务，您需要鼠标右键点击 **Loadls.exe** 并且选择 **Run as administrator**（以管理员身份运行），然后单击“**Remove**”按钮，并在弹出的确认对话框中单击“**OK**”按钮。网络版授权许可证服务将被移除，您将不会在系统 **Services**（服务）窗口（services.msc）中看到 **Sentinel RMS License Manager** 这一项。相应的网络版授权许可证广播也将停止。



关键词

SLM, Loadls, Licensing Installation and Integration, 授权安装和集成, Sentinel RMS Service, Chinese, 中文