

如何在 aspenONE Process Explorer 中按文件夹搜索？

编者按

1) 这篇[中文技术支持文章](#)将会告诉我们如何在 aspenONE Process Explorer 中按文件夹搜索（就像在 Aspen Process Explorer 里使用 Tag Browser 一样）？

2) 您也可以从 AspenTech 技术支持网站[链接](#)中找到对应的中/英文版技术支持文章。

3) 欢迎您点击下方 AspenTech 培训中心链接，查看 AspenTech 中文公开课程安排：

[北京公开课程安排](#)

[上海公开课程安排](#)

[中国其他地区 / 网络虚拟课程安排](#)

4) 在您使用我们的软件，或者查看我们的技术支持文章时，遇到任何问题，欢迎联系 AspenTech 技术支持：

邮箱：esupport@aspentech.com

网址：esupport.aspentech.com

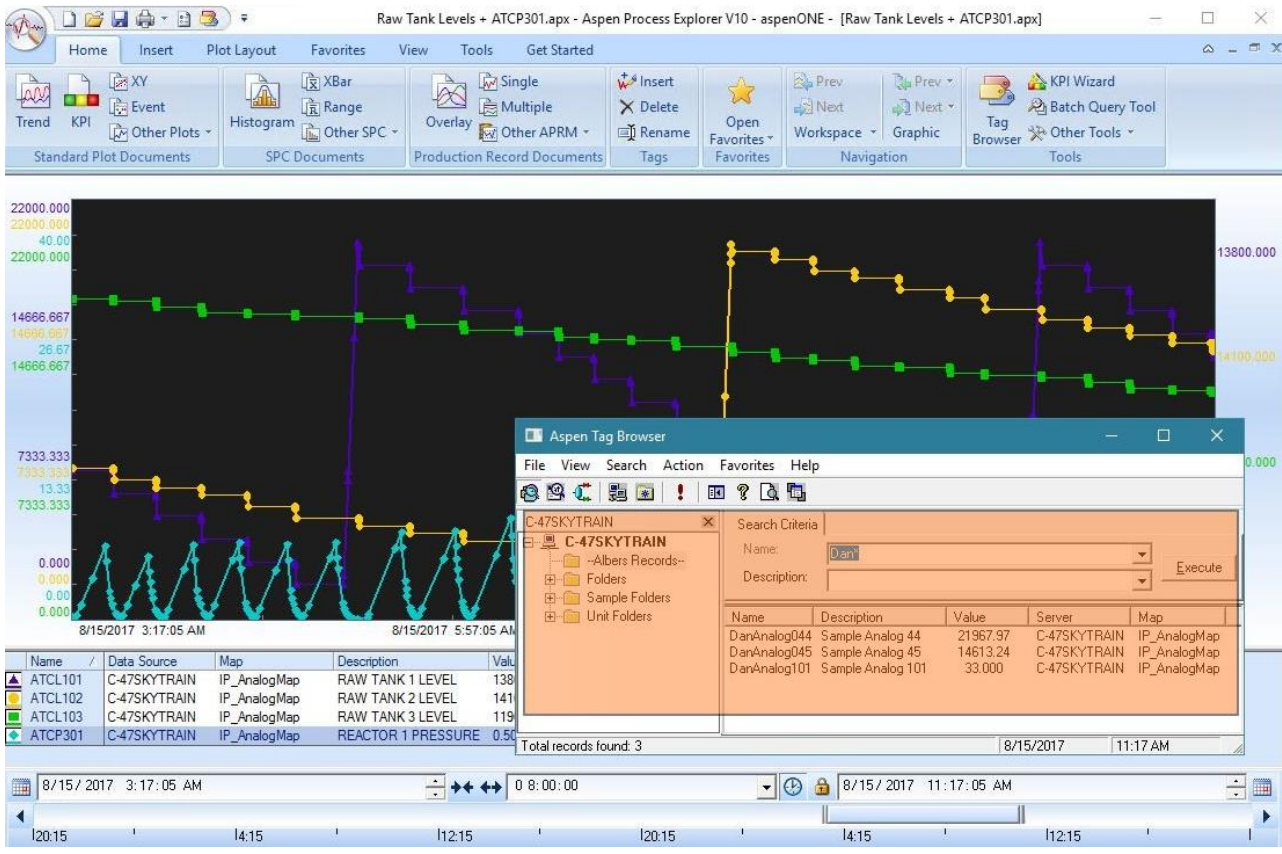
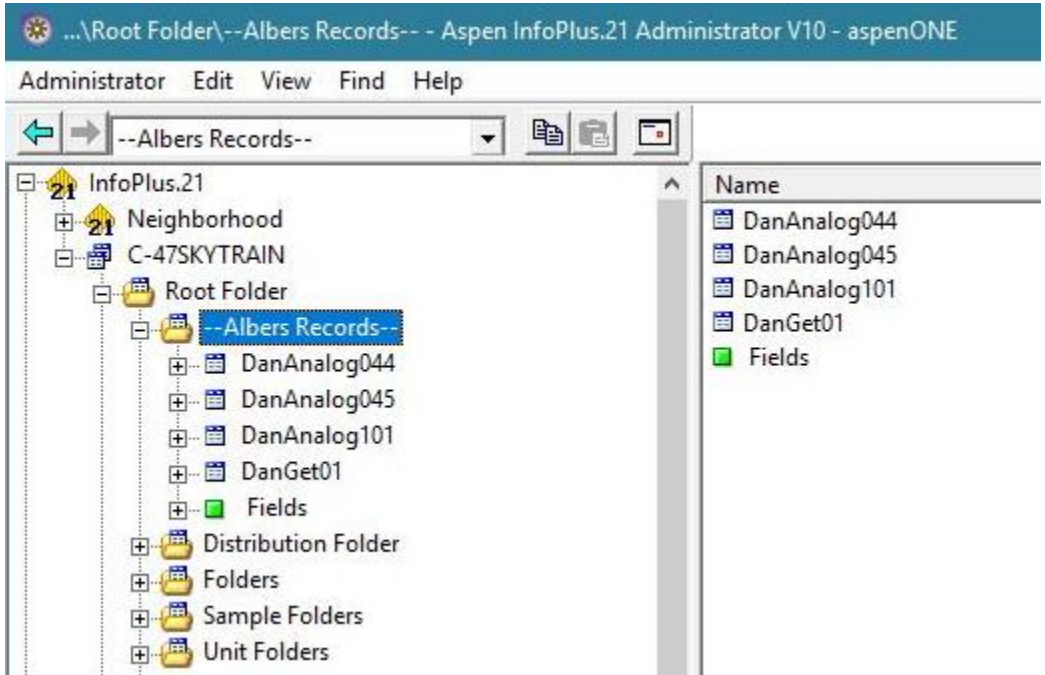
电话：(86) 10 53875867

5) 言归正传，请您欣赏我们的中文技术支持文章：

如何在 aspenONE Process Explorer 中按文件夹搜索（就像在 Aspen Process Explorer 里使用 Tag Browser 一样）？

问题描述

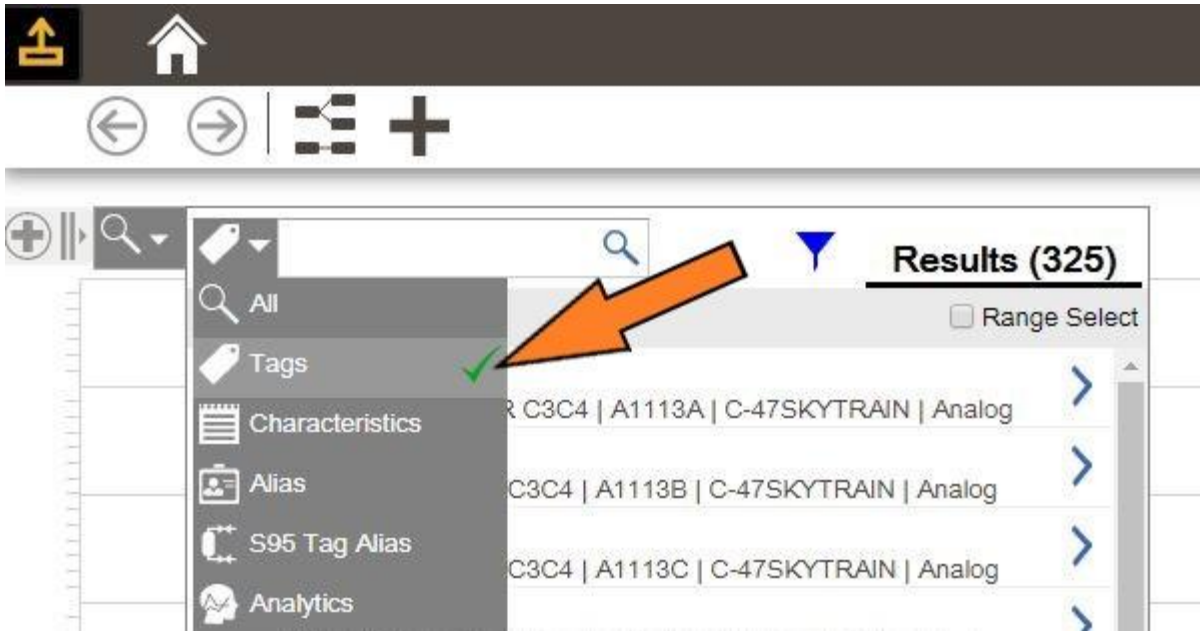
Aspen Process Explorer 可以调用 Tag Browser 这个工具，它可用于生成 Tag 位号（数据记录）列表，以便在各种 Process Explorer Plots 中使用。使用简单搜索（默认设置）时，Tag Browser（位号浏览器）允许用户搜索所有位号，也可以将搜索限制为仅搜索那些已放置在特定文件夹结构中的位号。请参考下面的截图。如果用户使用 aspenONE Process Explorer（A1PE），是否可以以相同的方式搜索该文件夹结构？



解决方案

是的，从 V9.1 开始，A1PE 也可以搜索文件夹结构。

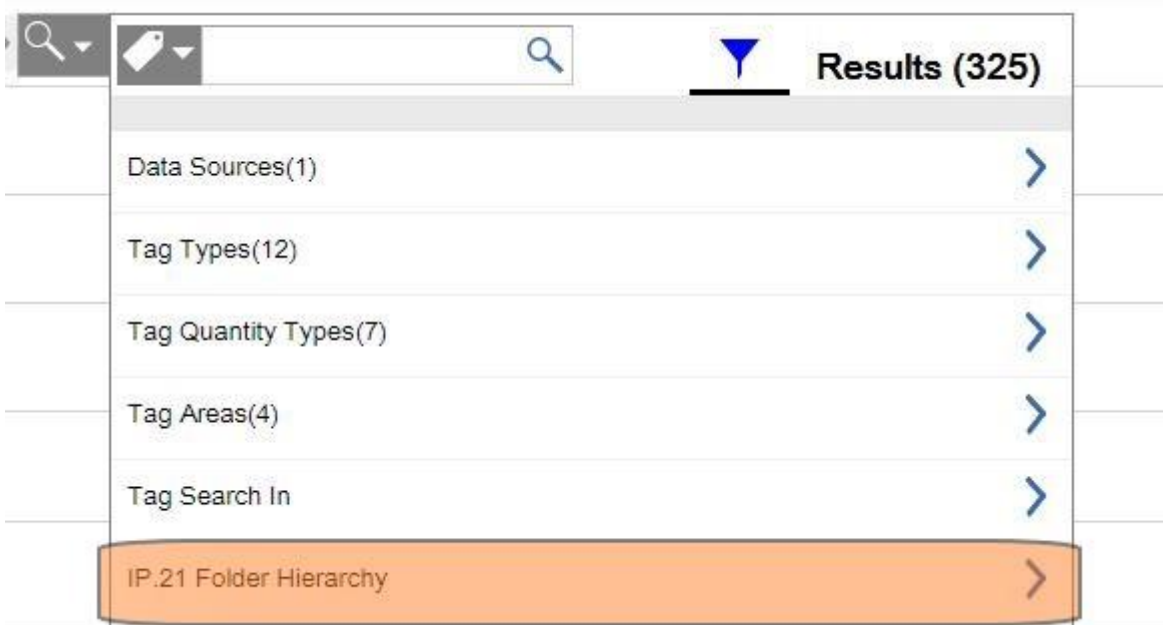
在“Tag Input Line”前面的下拉列表中选择“Tags”并点击放大镜图标显示初始搜索结果：



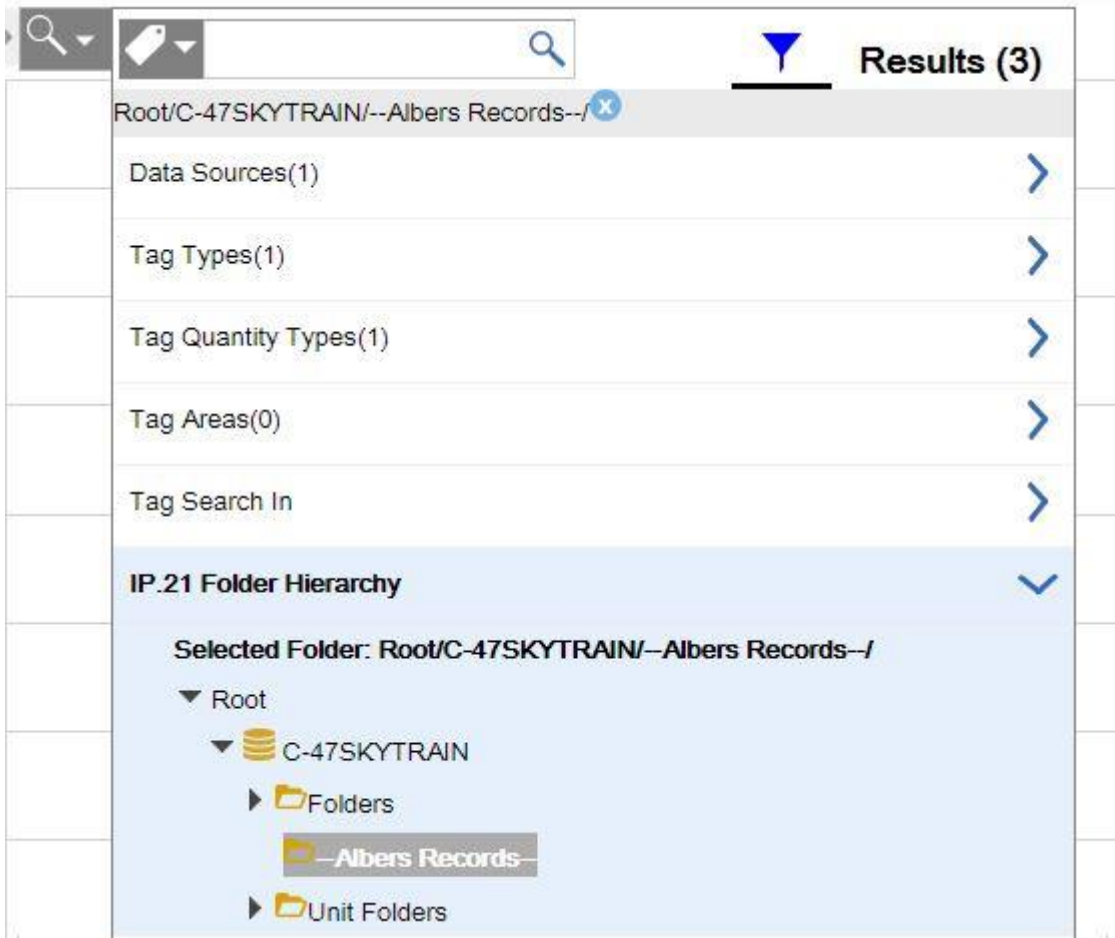
下一步，点击漏斗过滤搜索结果：



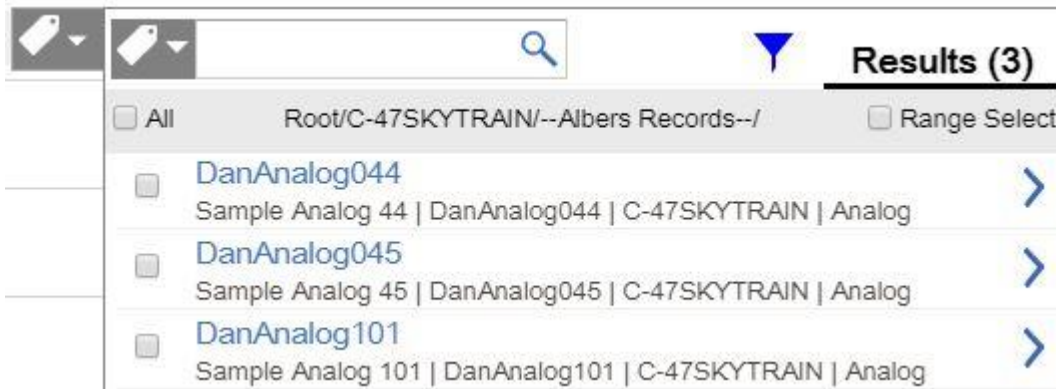
您将在过滤结果列表的底部看到“IP.21 Folder Hierarchy”：



可以在任何层级中选择和搜索新的筛选器选项：



点击右上角的“Results”图标将返回指定文件夹包含的记录列表：



然后用户可以将搜索出来的位号添加到趋势图上。

关键词

Search, 搜索, Folder Hierarchy, 文件夹层级, Chinese, 中文