

## 教您如何以管理员模式运行 Aspen SCM

### 编者按

- 1) 这篇[中文技术支持文章](#)将会告诉我们如何以管理员模式运行 Aspen SCM。
- 2) 您也可以从 AspenTech 技术支持网站[链接](#)中找到对应的中/英文版技术支持文章。
- 3) 欢迎您点击下方 AspenTech 培训中心链接，查看 AspenTech 中文公开课程安排：  
[北京公开课程安排](#)  
[上海公开课程安排](#)  
[中国其他地区 / 网络虚拟课程安排](#)
- 4) 在您使用我们的软件，或者查看我们的技术支持文章时，遇到任何问题，欢迎联系 AspenTech 技术支持：  
邮箱：[esupport@aspentech.com](mailto:esupport@aspentech.com)  
网址：[esupport.aspentech.com](http://esupport.aspentech.com)  
电话：(86) 10 53875867
- 5) 言归正传，请您欣赏我们的中文技术支持文章：

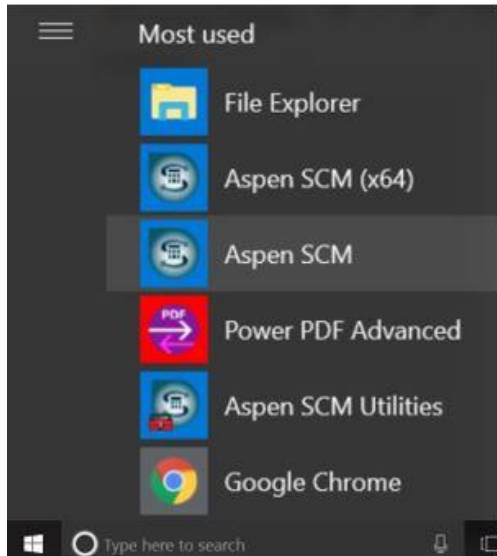
## 如何以管理员模式运行 Aspen SCM?

### 问题描述

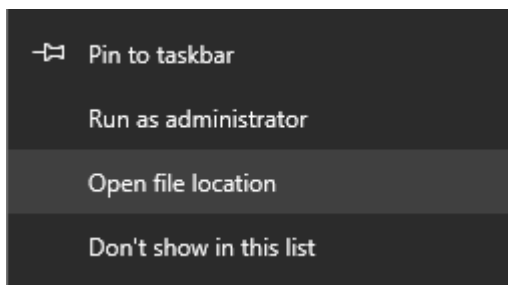
本文介绍了如何以管理员模式运行 Aspen SCM。

### 解决方案

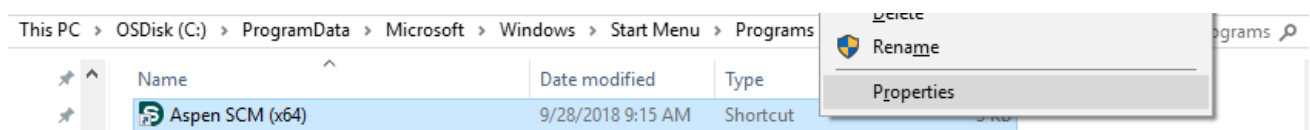
- 1) 从 Windows 启动栏，找到 Aspen SCM 图标：



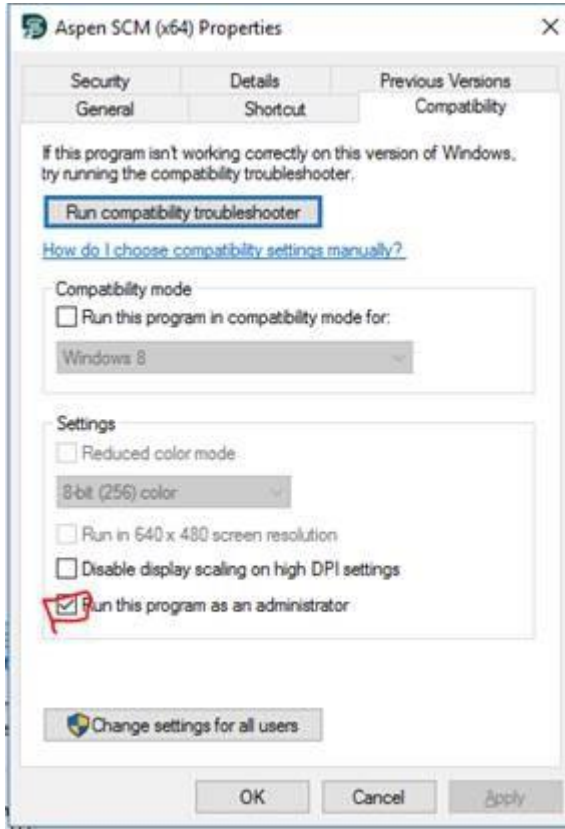
2) 在 Aspen SCM 的图标上，点击鼠标右键，然后选择 ‘Open file location’ 选项：



3) 打开相应的文件夹位置后，请按照下图，选择图标，点击鼠标右键，选择 ‘Properties’ 选项：



4) 窗口打开后，选择 **Compatibility** 选项页，在 **Run this program as an administrator** 对应的方框前进行勾选。请点击 **OK** 按钮确认这项设定：



## 关键词

Aspen SCM, Administrator, 管理员, Chinese, 中文