

如何在 Aspen Plant Scheduler 中解决 “Value cannot be null. Parameter name: Collection” 这一报错信息？

编者按

1) 这篇[中文技术支持文章](#)将会告诉我们如何在 Aspen Plant Scheduler 中解决 “Value cannot be null. Parameter name: Collection” 这一报错信息。

2) 您也可以从 AspenTech 技术支持网站[链接](#)中找到对应的中/英文版技术支持文章。

3) 欢迎您点击下方 AspenTech 培训中心链接，查看 AspenTech 中文公开课程安排：

[北京公开课程安排](#)

[上海公开课程安排](#)

[中国其他地区 / 网络虚拟课程安排](#)

4) 在您使用我们的软件，或者查看我们的技术支持文章时，遇到任何问题，欢迎联系 AspenTech 技术支持：

邮箱：esupport@aspentech.com

网址：esupport.aspentech.com

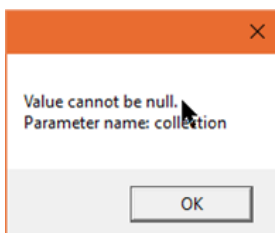
电话：(86) 10 53875867

5) 言归正传，请您欣赏我们的中文技术支持文章：

如何在 Aspen Plant Scheduler 中解决 “Value cannot be null. Parameter name: Collection” 这一报错信息？

问题描述

当打开 Planning Board 并且双击一项活动的时候，您可能会看到下面截图中的这一信息：



解决方案

这个问题是 AECTL1 没有完整配置所造成的。尤其是，AESPLCTL 用来控制 AESMFG 的拆分标签（Split Tab）没有被填写完整。一旦这些关键信息被完整定义，这个报错信息的问题就会被解决。

关键词

Aspen SCM, Aspen Plant Scheduler, Chinese, 中文